

【土木・透水資材カタログ】

GEO TEXTILE AND CONSTRUCTION MATERIAL

❖ 小泉製麻株式会社



未来を つむぐ 技術。

土木資材にお困りではありませんか？
私たちは施工現場、仕様、用途にあわせ、
インターロッキング、浸透側溝、暗渠排水、雨水貯留槽などへの
土木資材を提案いたします。

INDEX

小泉製麻の土木・透水資材

P.3-4 バロン透水シート



P.5-6 バロン透水シート／施工事例



P.7-8 バロン土木シート、遮水シート



P.9-10 バロン合織マット、バロンコイヤマット、麻布合材シート



P.11-13 CURE-RIGHT／施工事例



P.14 バロンモッコ



P.15-16 グラベルペーパー



バロン透水シート





高い透水性と優れたフィルター効果で、浸透した雨水を素早く排出
目の細かいシートで、土壌の流出を防止

用途 透水性インターロッキング (ILB)、浸透管、雨水貯留施設など

材質 ポリエステル

特長 特殊な構成により高い透水性と柔軟性、フィルター機能あり
排水機能と土壌流出抑制効果
軽量かつ丈夫で抜群の施工性

◆ **規格** 多くの規格を取り揃えております。

品番	PK-100ホワイト	PK-150	PK-200	PK-550
	短繊維不織布			
厚さ(mm) JIS L 1913準拠	0.6	2.0	3.0	—
厚さ(mm) JIS L 1908準拠	—	1.5	2.0	4.2
質量(g/m ²)	100	150	200	550
引張強度 (N/5cm)	タテ:150 ヨコ:150	タテ:250 ヨコ:250	タテ:300 ヨコ:300	タテ:1000 ヨコ:1000
引張強度 (kN/m) ^{※1}	タテ:3.0 ヨコ:3.0	タテ:5.0 ヨコ:5.0	タテ:6.0 ヨコ:6.0	タテ:20.0 ヨコ:20.0
伸度 (%)	タテ:30 ヨコ:50	タテ:40 ヨコ:60	タテ:80 ヨコ:80	タテ:80 ヨコ:80
透水係数 (cm/sec)	1.0×10^{-1} 以上	1.0×10^{-1} 以上	1.0×10^{-1} 以上	1.0×10^{-1} 以上
幅(cm)×長さ(m)	100×100 150×100 200×100	100×50 200×50	200×15 100×25 200×25 100×50 200×50	100×50 200×50
商品画像				

※1 引張強度は(N/5cm)の数値をもとに算出しています。

N/5cmの数値に20を掛けて1000で割るとkN/mの数値になります。(例)PK-100ホワイトの場合:150(N/5cm)×20÷1000=3kN/m

環境配慮型商品のご提案



建設業界全体でも環境負荷の小さい資材を優先的に選ぶグリーン調達を推進すべく、環境に配慮した土木製品の普及がすすめられています。

パロン透水シートシリーズでは、通常ラインナップの他にエコマーク認定タイプもご用意しております。**エコマーク認定タイプをご希望の方は、必ず事前にお問合せください。**



エコマーク認定商品
認定番号: 20105011
リサイクルPET繊維 50%以上

★対象品番:
PK-150、PK-200、PK-550

PKL-95	PK-100ブラック	PKL-110	PKL-200	PKL-300	PKL-400
長繊維不織布					
1.0	0.5	1.0	2.0	—	—
—	—	—	2.0	3.0	4.0
95	100	110	200	300	400
タテ:250 ヨコ:250	タテ:290 ヨコ:150	タテ:300 ヨコ:300	タテ:450 ヨコ:450	タテ:800 ヨコ:800	タテ:1000 ヨコ:1000
タテ:5.0 ヨコ:5.0	タテ:5.8 ヨコ:3.0	タテ:6.0 ヨコ:6.0	タテ:9.0 ヨコ:9.0	タテ:16.0 ヨコ:16.0	タテ:20.0 ヨコ:20.0
タテ:40 ヨコ:40	タテ:20 ヨコ:30	タテ:40 ヨコ:40	タテ:50 ヨコ:50	タテ:50 ヨコ:55	タテ:60 ヨコ:60
1.0×10^{-1} 以上	1.0×10^{-1} 以上	1.0×10^{-1} 以上	1.0×10^{-1} 以上	1.0×10^{-1} 以上	1.0×10^{-1} 以上
100× 50 100×100 200× 50	100× 50 200× 50	100× 50 200× 50	200×50	200×50	200×50

短繊維と長繊維の違い

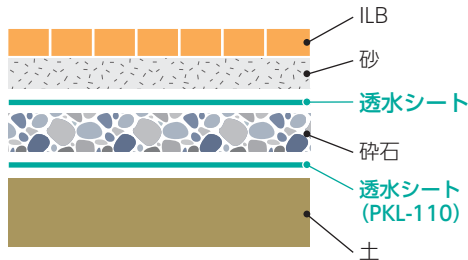
短繊維不織布とは連続しない繊維により構成される不織布で、長繊維不織布とは連続する繊維の集まりにより構成される不織布です。そのため同じ質量であっても、長繊維不織布の方が引張強度は高くなります。

バロン透水シート

◆ 施工事例

透水性インターロッキング (ILB)、浸透管、雨水貯留浸透施設などに

01 透水性インターロッキング (ILB) フィルター層代替



対応商品

PK-100 ホワイト
PK-100 ブラック
PKL-95

PKL-110 (碎石下のフィルター層に砂の代わりとして使用可能)

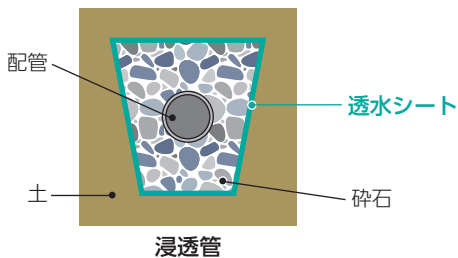
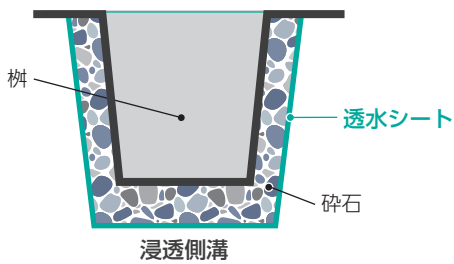
NETIS 登録番号:KK-220043-A

※NETIS登録品 路床上面用ジオテキスタイルフィルター



※特定工事では引張強度245N/5cmが要求されることがあるため、PK-150が適当

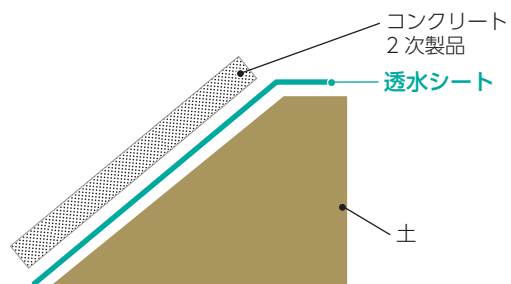
02 浸透碎石沈下防止



対応商品

PK-200
PKL-110

03 吸出し防止など

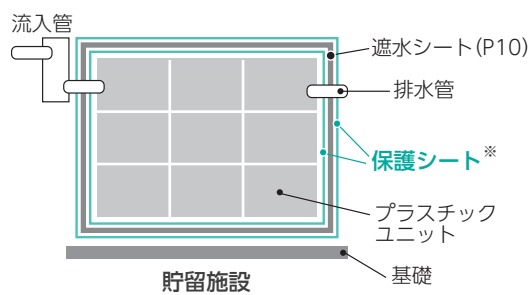


対応商品

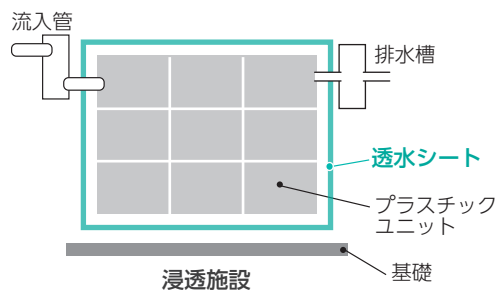
PK-550



04 雨水貯留浸透施設



※貯留施設では透水シートを「保護シート」と表記



対応商品

(外側)

PKL-400
PK-550

(内側)

PKL-400
PK-550

バロン土木シート

土壌の乾湿による強度変化がなく、軟弱地盤にも最適な軽量で丈夫な土木シート



バロン土木シート

用途

軟弱地盤の安定化

材質

下表参照

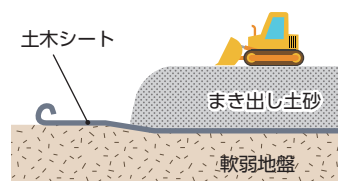
軟弱地盤安定工

特長

強度変化がなく軟弱地盤にも使用可能

優れた耐化学薬品性

縫製加工で様々なサイズに対応可能



◆規格

品番	#980	#1212	#1414	#300	強力#1313	強力#1513	KP-150	KP-300
材質	ポリプロピレンフラットヤーン織物						ポリエステル系織物	
厚さ(mm) (JIS1096)	0.28	0.37	0.38	0.40	0.61	0.80	0.30	0.50
質量(g/m ²)	90	110	120	140	200	280	170	340
引張強度 (N/5cm)	タテ:980 ヨコ:980	タテ:1070 ヨコ:1070	タテ:1220 ヨコ:1220	タテ:1250 ヨコ:1250	タテ:2000 ヨコ:2000	タテ:3000 ヨコ:3000	タテ:3000 ヨコ:3000	タテ:6000 ヨコ:6000
幅(cm) × 長さ(m)	100×50	200×100	縫製加工 50cm単位	縫製加工 50cm単位	縫製加工 50cm単位	縫製加工 50cm単位	200×100	200×100
	200×50							
	100×100	縫製加工 50cm単位						
	200×100							
商品画像								

遮水シート

柔軟性・強度などの要求条件に対応する遮水シート



用途

調整池、雨水貯留施設など

材質

塩化ビニル

特長

優れた耐化学薬品性で、酸・アルカリを含む汚水や海水などの過酷な環境下でも使用可能
熱溶着加工ができる優れた施工性

◆規格

厚さ(mm)	幅(cm)	長さ(m)	質量(kg)
0.5	103	50	35
	153		53
	204		70
1.0	103	30	42
	153	20	42
	204		56
1.5	103	30	64
	204	20	84
2.0	204	20	112

試験項目	試験方法	単位	一般用途規格値
比重	JIS K 7112準拠	—	1.35 以下
硬度	JIS K 6253準拠	—	65 以上
引張強度	JIS K 6251準拠	N/cm ²	1570 以上
伸率	JIS K 6251準拠	%	300 以上
引裂強度	JIS K 6252準拠	N/cm	440 以上

* 製造元: 大同化成株式会社

バロン合繊マット

吸出し防止材・洗掘防止材などとして最適なマット



エコマーク認定商品
認定番号: 21131001
リサイクルPET繊維 70%以上

★対象品番: #10-R



用途 吸出し防止、洗掘防止、軟弱地盤の安定化など

材質 化学合成繊維

特長 十分な強度を持った厚手のマット
#10-Rはエコマーク認定品

◆規格

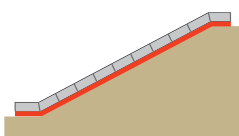
品番	厚さ (JIS L 1096) (mm)	幅 (cm)	長さ (m)	引張強度 (N/5cm)	引張強度 (kN/m)	伸度 (%)
#10-R*	10以上	100 200	10	タテ 120 以上 ヨコ 250 以上	タテ 2.4 以上 ヨコ 5 以上	タテ 50 ヨコ 30
#20-R	20以上	100 200	10	タテ 400 以上 ヨコ 250 以上	タテ 8 以上 ヨコ 5 以上	タテ 26 ヨコ 58

※国土交通大臣による建設技術評価制度で認定されたタイプではありません。

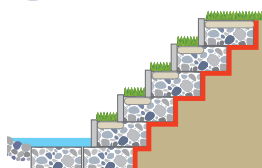
※引張強度 10kN/m タイプではないので間違いのないようお願いします。

使用例

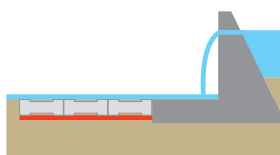
河川護岸用の吸出し防止



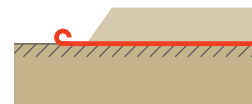
蛇籠・布団籠の吸出し防止



河床の洗掘防止



軟弱地盤の安定化



バロンコイヤマット

天然繊維で作った環境に優しいマット

用途 吸出し防止、洗掘防止、軟弱地盤の安定化など

材質 ヤシ繊維

特長 優れた透水性
環境に優しい天然素材



原則はグリーンでの出荷となりますが、在庫状況次第で変動する可能性があります。色を指定されたい場合は必ず事前にご連絡ください。

◆規格

品番	厚さ (JIS L 1096) (mm)	幅 (cm)	長さ (m)	引張強度 (N/5cm)	伸度 (%)	比重
#10-R	10	100 200	10	65	12以上 35以下	0.067
#20-R	20	100 200	10	130	12以上 35以下	0.065
#30-R	30	100 200	5	200	10以上 35以下	0.065
#50-R	50	100 200	5	340	35以下	0.055

※ #50-R は受注生産となるので都度ご確認をお願いいたします。

麻布合材シート

麻生地のアスファルト合材向けシート



◆規格

サイズ(m×m)	直送時、1梱包最大枚数(枚)
2.0×2.4	12
2.0×3.0	10
2.0×3.6	8
2.4×3.5	7
2.4×4.0	7
2.6×5.4	5

用途 アスファルト合材の運搬時など

材質 麻

特長 柔らかく扱いやすい、破れにくい耐久性と耐熱性も保持、油に強い
合材によく馴染み、風に煽られても飛びにくい
原反から加工するため様々なサイズに対応可能

※表内は通常在庫のサイズです。
別のサイズをご希望の場合はご相談ください。

キュア ライト

CURE-RIGHT

アメリカの優れた技術を用いたコンクリート養生多層シート
 約7日間の保水効果により追加散水が不要、均一で滑らかな仕上がり面を実現
 十分な保水力により耐久性・強度をUPし、水分蒸発を抑制して亀裂・欠け・へこみ、剥がれを予防



NETIS 登録番号:KK-190046-VE

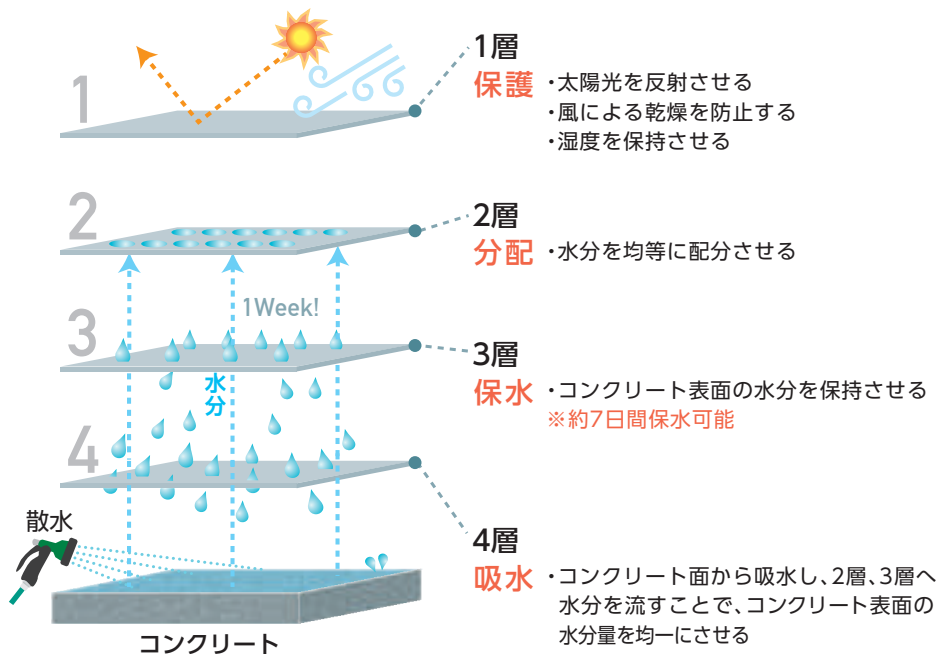
用途 コンクリート打設現場 **材質** ポリプロピレン、吸水性ポリマーなど

特長 4層構造による高い保水性で約7日間追加散水不要
 コンクリートの圧縮強度が散水養生の30%以上向上、水中養生と同等
 薄くて軽く、施工も撤去も簡単 垂直面や立体面にも使用可能

◆規格

幅(cm)	長さ(m)	質量(g/m ²)	梱包直径(cm)
約96	約18	約110	約9.5

4層構造による効果



試験データによる確かな品質の裏付け

アメリカでの実績に加え、国内でも優れたデータを取得

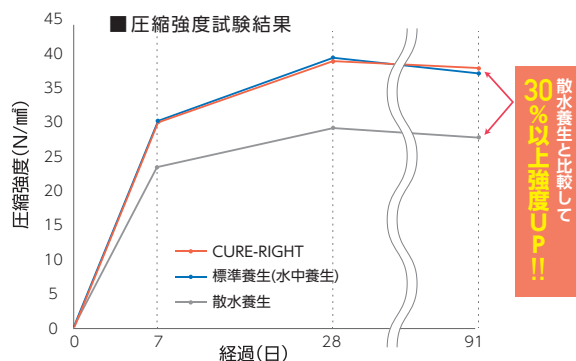
■コンクリートの圧縮強度試験 (単位: N/mm²)

散水養生と比較して約30%以上の強度が向上し、水中養生と同程度の強度となりました。

供試体	材齢(日)		
	7	28	91
散水	24.2	30.2	28.8
水中	31.3	40.9	38.6
CURE-RIGHT	31.1	40.4	39.1

試験方法：コンクリートの圧縮強度試験方法 (JIS A 1108:2018)

試験機関：全国生コンクリート工業組合連合会



■耐凍害性試験

供試体	耐久性指数
散水	69
CURE-RIGHT	95

試験方法：水中急速凍結融解試験法 (JIS A 1148:2010 A法)

試験機関：全国生コンクリート工業組合連合会

■コンクリートの促進中性化試験 (単位:mm)

供試体	促進期間(週)					
	0	1	4	8	13	16
散水	0	9.5	15.1	20.7	22.7	30.1
CURE-RIGHT	0	6.9	12.2	16.6	18.8	25.3

試験方法：コンクリートの促進中性化試験方法 (JIS A 1153:2012)

試験機関：全国生コンクリート工業組合連合会

※記載内容は本資料作成時点での情報、データ他に基づいて作成しています。

※記載データ等は保証値ではありません。カタログ表記は参考値として、品質証明書の数値と若干異なることもあります。

施工手順

打設後2～6時間後が目安

(但し環境による。コンクリート打設後、歩行可能な状態になれば使用可能。)

1

シートを敷設する

効果を最大限に発揮する為には、十分な水分が必要となります。
1m²あたり0.6ℓ程度を散水した後、印刷面を上にして敷設します。

2

シワを取り除く

ペイントローラーなどを使用して、シワやエアポケットを滑らかにします。

3

端を重ね敷設していく

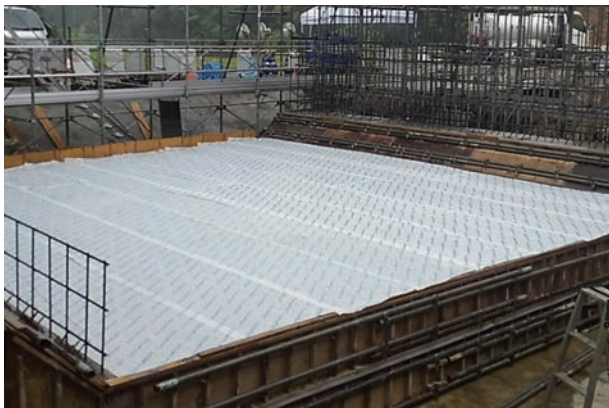
手順01と02を数回繰り返します。シートとシートは8cm以上重ねて敷設してください。

4

養生7日後に取り外す

7日後に取り外し、各自治体の定める分別方法に従って廃棄してください。

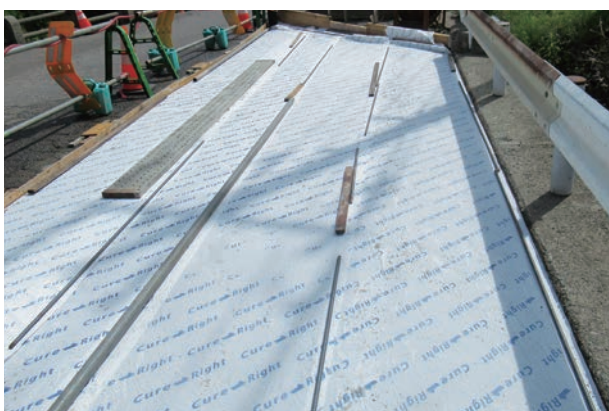
コンクリートの現場打設などでの養生に



コンクリート現場打設



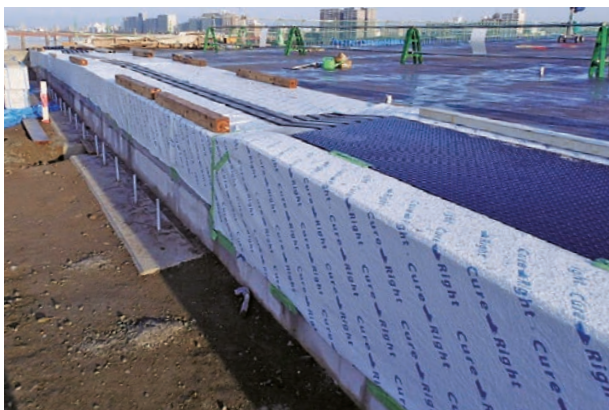
砂防堰堤天端



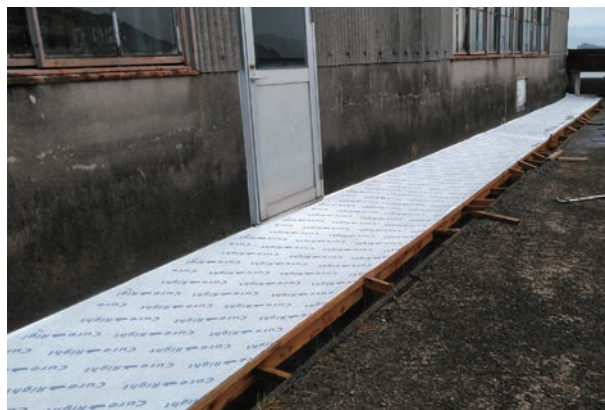
舗装補修



橋梁上部工



伸縮基盤装置周り



建物の犬走り



下水道立坑



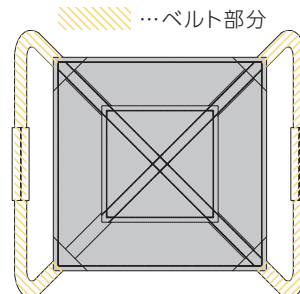
橋梁下部工

バロンモッコ 2点吊タイプ

現場での運搬作業に最適



モッコ用
国産PP原反



…ベルト部分

◆規格

商品名	サイズ(mm)	吊りベルトの長さ(mm)	入数(枚)
バロンモッコ(小)	1500×1500	1800	5
バロンモッコ(中)	1800×1800	2050	
バロンモッコ(大)	2000×2000	2150	

※小・中・大ともに最大荷量1,000kg未満です。

※4点吊タイプもございます。(受注生産)

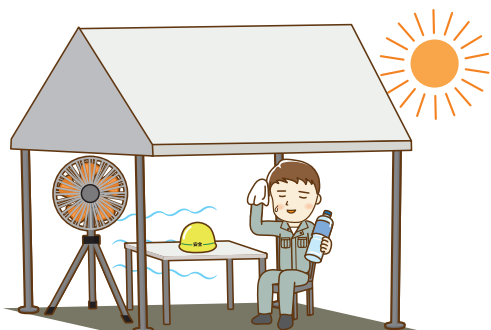
用途 現場での資材運搬 材質 ポリプロピレン

特長 使用後はコンパクトに収納可能
日本製

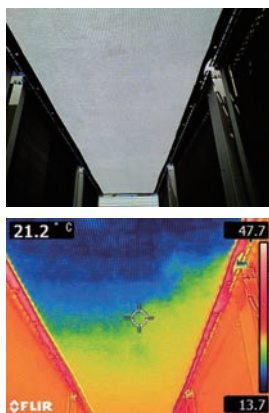
COLUMN

施工現場の猛暑対策に。バロンスクリーンホワイト涼風 すずかぜ

施工現場の遮熱対策に頭を悩まされている方も多いのではないのでしょうか。バロンスクリーンホワイト涼風は、太陽光を高拡散反射する糸からできた多機能・多用途ネットです。ハトメ加工にも対応しており、取外しも容易で、簡単に日陰を作ることができます。また風通しも良く、熱中症予防にも適しています。涼風は、その高い反射性能から大型施設や工場、室外機の遮熱対策だけでなく、紫外線領域を反射することによる害虫忌避効果も確認されており、農業用ハウスや畜舎でも利用されています。



テントやサンシェードなどに加工することもできます。



2m×2m、2m×4mサイズはハトメ付き。通販サイトでもご購入いただけます。

品番	遮光率(%)	幅(cm)	長さ(m)	材質
MF50	45~50	33	50	ポリエチレン
MF60	55~60	48		
MF70	65~70	200		

※ご希望のサイズへの加工も可能です。

Gravel Paver

高強度ポリエチレン製のハニカム風成型で砂利をガッチリと固定
不織布と一体化になっていることで不等沈下を防止し、長期間均一な舗装面を維持



施工場所

基礎地盤補強、農道、ハウス周りなど

材質

高強度ポリエチレン、ポリプロピレン不織布

特長

轍(わだち)・不等沈下の抑制
不織布と砂利固定材が一体化したロール状なので、敷くだけの簡単施工
特殊構造により870t/m²(充填時)の高耐久性を実現

◆規格

幅(cm)	長さ(m)	高さ(mm)	質量(kg)	面積(m ²)	耐荷重(t/m ²)	色
118	4.88	25	18	5.8	未充填 260 砂充填 870	グレー



※実際のご使用の際は砂利を充填してください

施工手順



1

路盤調整 十分に不陸整正を行ってください。



2

準備 不織布面を下にして施工していきます。



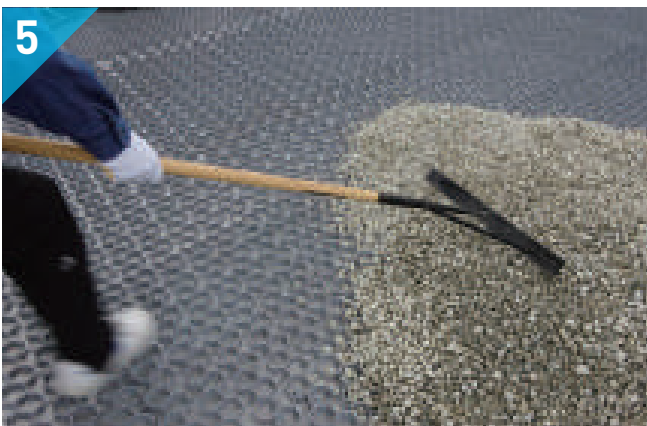
3

カット 必要に応じてカットしてください。



4

結合 凹凸をはめ込むことで結合できます。



5

砂利充填 レーキなどを使用し、均一に満遍なく広げてください。



6

完成 グラベルペーパーが露出していないか、不陸がないかチェックし、必要に応じて整地してください。

地球と人に やさしい暮らしを提案します

「地球と地球に暮らす人々にやさしい」商品とサービスを提供し、
環境の再生・保護を通じて、社会に貢献することが私たちの使命です。



業務用液体容器

ワンウェイ業務用液体容器として、外装用段ボールケースに柔軟な内装容器を組み合わせました。内装容器・外装用段ボールケース共に折り畳みが可能なので、未使用時の省スペース化を実現します。



物流資材・カバー

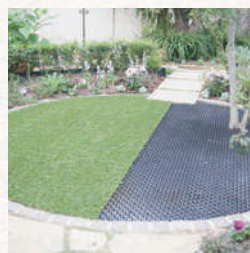
日本初のジュート製品メーカーとして創業してから、大切な商品を保管、運搬するための資材を提供してきました。アイテムは結束用の紐、粒状物である樹脂原料や農産物用のバッグ、保管用のカバーなどを取り揃えています。輸送コストダウン・通気性アップ・導電性能付きなど、ご希望の用途・条件に合わせた商品提案をいたします。





農業資材

織物メーカーとしての技術をいかした農業ハウス用のカーテンから、受粉用の蜂や天敵農薬など、多彩なラインナップを揃えております。自社開発商品も含め、農業分野における省力化、作業効率の向上をサポートします。



緑化土木資材・補修資材

環境整備と景観保持のための資材をご提案します。人工芝などのエクステリア資材・植生資材から、防草シートや土木シート、コンクリート補修資材まで幅広くお手伝いします。

商品の取り扱いについて

- 商品については説明書をよく読んでからご使用ください。
- 本来の用途以外にはご使用にならないでください。
- 記載内容は本資料作成時点での情報・データ他に基づいて作成しています。
- 記載のデータ等は保証値ではありません。カタログ表記は参考値として、品質保証書の数値と若干異なることもございます。
- 社内基準に則って製造していますが、風合いは若干異なる場合がございます。物性値に影響はございません。
- 施工に関しては、関連法規・条例他を遵守してご使用ください。
- 使用条件により、性能に大きな差が生じる場合がございますので、ご注意ください。

使用上、不明な点は弊社までお問い合わせください。

商品の改良・改善のため、仕様及び外観は予告なく変更することがございますのでご了承ください。

また、生産上の都合により予告なく生産中止となる場合がございます。

商品写真は撮影状況、印刷の関係上実際の色・材質感とは異なる場合がございますのでご了承ください。

廃棄に関しては、各自治体の定める分別方法に従ってください。

小泉製麻株式会社 国土環境事業部

本社 神戸市灘区新在家南町1丁目2番1号
TEL:078-841-9347 FAX:078-841-9349

東京支店 東京都新宿区市谷砂土原町2丁目7番15号
TEL:03-5227-5325 FAX:03-5227-5328

福岡事業所 福岡市博多区博多駅南1丁目11番27号 201号室

中部事業所 名古屋市中村区佐古前町13番59号 2階 ルームA

北関東事業所 栃木県那須塩原市豊住町80番地18 102号

札幌事業所 札幌市中央区南1条西13丁目4番55号 2階H室



小泉製麻ホームページはこちら
<https://www.koizumiseima.co.jp>



小泉製麻WEBSITE

2023.11.800.PP