

【防草・防根資材カタログ】

For WEED CONTROL

❖ 小泉製麻株式会社



未来を つむぐ 技術。

雑草にお困りではありませんか？

私たちは施工現場にあわせ、
防草・防根・葛対策に関する資材をご提案いたします。

INDEX

小泉製麻の防草・防根資材

P.3-4	防草シート 選定簡易フローチャート		
P.5-6	防草シート 緑化マルチフェルトシリーズ	曝露	
P.7-8	防草シート KOMAシリーズ	砂利下・曝露	
P.9	緑化ニードルマルチ	植栽	
P.10	べた〜とシート	畦畔・都市整備	
P.11-13	バリオスネット	葛(クズ)対策	
P.14	緑化マルチフェルト目地用シート	目地・縁石周辺	
P.15-16	イカ・スミ	端部・構造物周辺	
P.17-18	防根防竹シート ROOT BLOCK	根茎境界	
P.19-20	副資材		

※当社の「強壮雑草」とは、貫通能力の高い雑草(チガヤやクマザサなど)と突き上げ能力の高い雑草(メドハギやイタドリなど)を示しています。雑草の生長に必要な要素である光、もしくは水の供給を妨げることで、生長を阻害することができます。小泉製麻の防草資材は、これらの要素のいずれかを妨げる、もしくは両方の要素を妨げることで防草効果を発揮します。

用途・工法・対応年数に合わせて、最適な防草シートをお選びください。

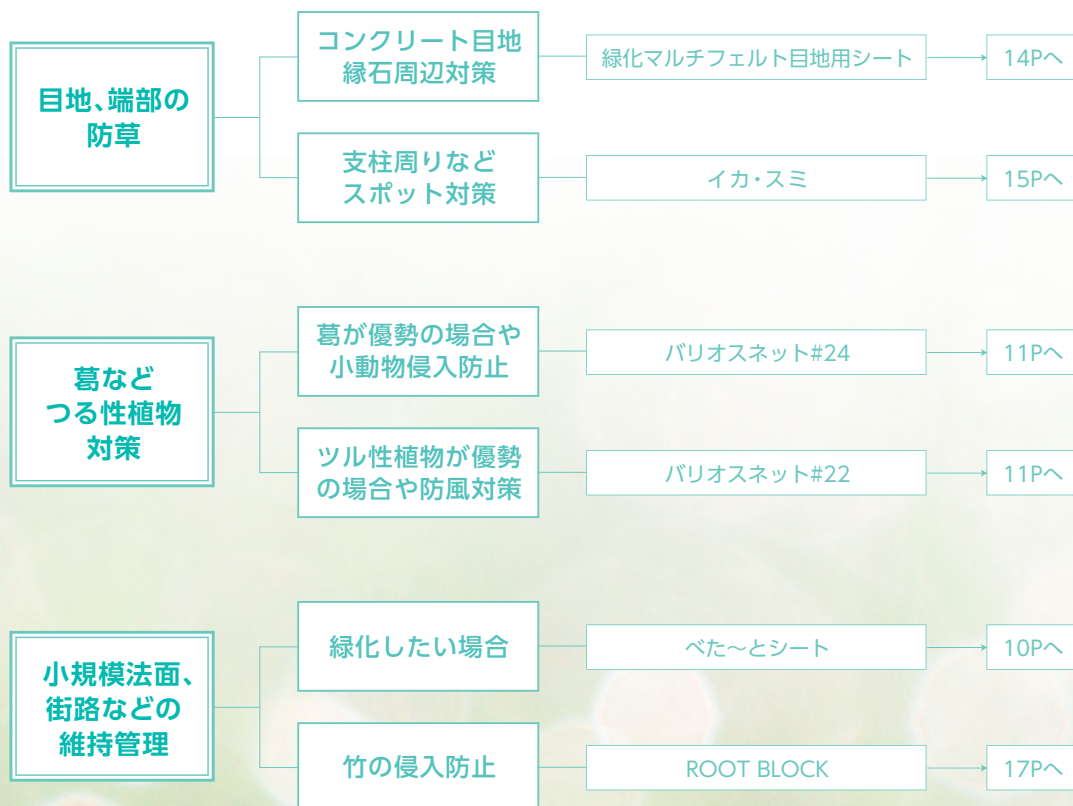
防草シート 選定簡易フローチャート

※耐用年数は実際に敷設した現場の経過年数を目安としており、現場状況により変動します。

用途別フローチャート



シチュエーション別フローチャート



1

COLUMN

防草シートの必要性について

防草シートはなぜ必要なのか

防草シートを施工する事で、除草剤散布や草刈りの労力が削減されます。また、害虫や害獣の棲み処が出来にくく、安全性の向上にも寄与します。こうした防草シートの役割をきちんと果たす為にも、シートの品質にも気を配りたいですね。

1.遮光率について

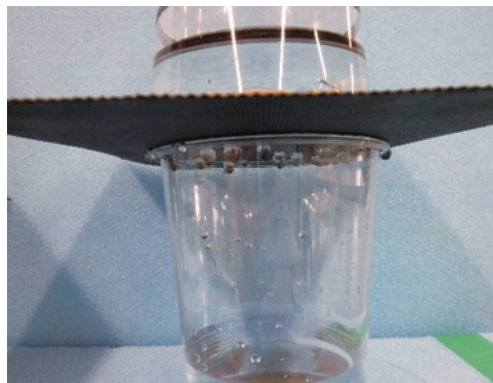
防草シートの要求物性のひとつに、遮光率があります。遮光率が高いほど、光合成に欠かせない太陽光を遮断し、雑草の生長を抑制する事ができます。小泉製麻の防草シートは極細繊維を用いて密度ムラを極力減らしている為、碎石下向けのKOMA100以外、全て99%以上の遮光率を保持しています。サンプルを光に透かして見ると、遮光率の高さを実感いただけます。

品名	遮光率
エバー	99.9%以上
Ver.5	99%以上
Ver.600	99%以上
KOMA250	99%以上
KOMA200	99%以上
KOMA150	99%以上
KOMA100EX	—
ニードルマルチ	99%以上

※遮光率：JIS L 1055に準ずる

2.透水性について

透水性が悪いとシートの上に水たまりが出現し、不陸の発生や衛生面で良くない影響が生じるだけではありません。大雨の際などに吸収しきれなかった水が水路などに流れ込む事による二次被害に繋がる可能性もあるのです。



当社では防草シートの全規格で透水試験を実施しています。

緑化マルチフェルトシリーズ

多くの現場実績を誇るロングセラー商品です。自動車専用道路で多く採用され、現在では鉄道や公共及び民間物件でも多く採用されています。

「パワーマルチ工法」を使用することができ、現場のニーズに合わせて幅広くご提案できるシリーズです。

緑化マルチフェルトシリーズ 共通の特長

長期対策

高密度、高強度のニードルパンチ製法を採用

施工性

パワーマルチ工法が使える

NETIS登録

NETIS(SK-000011-V)

※掲載は終了しています

緑化マルチフェルトシリーズ 共通の抑制効果



セイカアブグサ



ヨモギ



オナモミ



ギシギシ



スギナ

etc.

エバー&Ver.5はさらに、牧草種(イネ科)・クマザサも抑制します。



牧草種(イネ科)



クマザサ



イタドリ



メドハギ

etc.

コンクリートシールの代用品として！

緑化マルチフェルト

エバー

小泉製麻オリジナル構造の不透水性防草シートです。

長期対策用
(目安10年～)

遮水性

NETIS
KK-200039-A



緑化マルチフェルトシリーズ

施工場所	曝露	材質	ポリエステル短繊維不織布 オレフィン系樹脂	色	表 グリーン 裏 グレー
特長	高い遮光性	シリーズの中で最も高い遮光性で、雑草の生長を抑制			
	不透水性	内部の遮水構造により水分を遮断し、雑草の生長を抑制			
	施工性	不透水資材の中では軽くて使いやすい			

厚さ	重量	幅	長さ	用途	難燃性	透水性
2.0mm	850g/m ²	100cm*200cm	20m	コンクリートシール 代替品として	○	—*

*不透水性製品のため、測定不可



チガヤ(イネ科)などの強壮雑草対策ならお任せ！
緑化マルチフェルト

Ver.5

耐貫通性に優れた2層構造の長期対策用シートです。

長期対策用
(目安10年～)

2層構造

施工場所	曝露	材質	ポリエステル短繊維不織布 ポリエステル長繊維不織布	色	グリーン
特長	遮光性	太陽光を99%以上遮光することで、雑草の生長を抑制			
	透水性	透水性に優れ、迅速に水分を土壌に還元			
	強壮雑草にも	イネ科等にも対応可能			

厚さ	重量	幅	長さ	用途	難燃性	透水性
2.0mm	310g/m ²	100cm*200cm	50m	イネ科の 強壮雑草用	○	○

安心の4mm厚!!

緑化マルチフェルト

Ver.600

フェルトタイプで4ミリ厚に仕上げたスタンダード商品です。

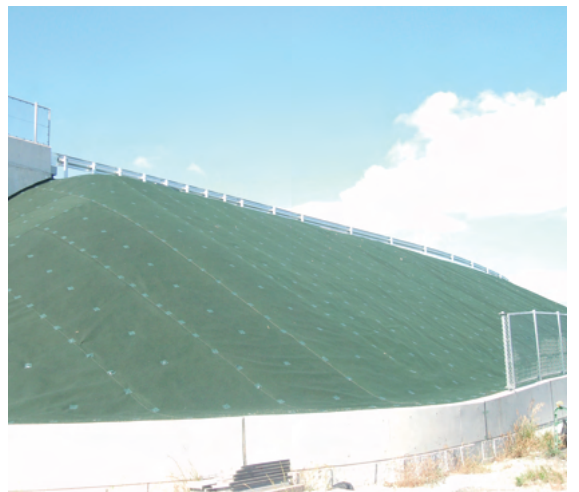
SMR-E/F

長期対策用
(目安10年～)

極厚

施工場所	曝露	材質	ポリエステル短繊維不織布	色	グリーン
特長	遮光性	太陽光を99%以上遮光することで、雑草の生長を抑制			
	透水性	透水性に優れ、迅速に水分を土壌に還元			

厚さ	重量	幅	長さ	用途	難燃性	透水性
4.0mm	600g/m ²	100cm*200cm	50m	一般雑草用	○	◎



2 COLUMN

パワーマルチ工法について

NETIS登録(SK-000011-V) ※掲載は終了
しています

パワーマルチ工法は特殊なポリエステルの融点を利用し、熱融着で緑化マルチフェルトを貼り合わせる工法です。接着剤や火気を使用する必要がないため、シート同士を簡単かつ安全に貼り合わせるができます。

施工方法の動画は
こちらから！

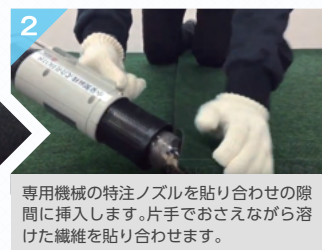


YouTube



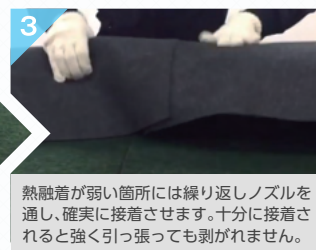
1

緑化マルチフェルトの重ね部を10cmほどとります。



2

専用機械の特注ノズルを貼り合わせの隙間に挿入します。片手でおさえながら溶けた繊維を貼り合わせます。



3

熱融着が弱い箇所には繰り返しノズルを通し、確実に接着させます。十分に接着されると強く引っ張っても剥がれません。

POINT

通常の接着剤を使用したシートの貼り合わせよりも、熱融着で接着することで正確に固定することができます。

※上記工法を使用することができる製品は「緑化マルチフェルト」シリーズに限ります。

※専用機械は購入、もしくは「緑化マルチフェルトシリーズ」をご購入の方は、レンタルが可能です。

KOMAシリーズ

細い繊維を使用することで隙間むらを減らし、雑草の突き抜け・すり抜けに対して強い抑制能力を発揮するシリーズです。

主に土木用途・エクステリア用途で使用され、砕石下や曝露敷(KOMA 100EXを除く)の両方の使用が可能です。多数実績のある安心のロングセラー商品です。

KOMAシリーズ共通の特長

沈下防止

砕石・化粧砂利・ウッドチップのセパレートとして

耐摩耗性

プレス加工をしているので繊維同士がはがれにくい

施工性

ハサミ・カッターで容易に加工可能

KOMAシリーズ共通の抑制効果



セイカアザミ



ヨモギ



オナモミ



スギナ



ギシギシ

etc.

KOMA250・200・150は、さらに牧草種(イネ科)・クマザサ・メドハギ・イタドリを抑制します。



牧草種(イネ科)



クマザサ



メドハギ



イタドリ

etc.

KOMA 250

曝露耐久性と防草能力がシリーズ随一です。

曝露/碎石下

施工場所 曝露・碎石下 材質 ポリエステル長繊維不織布 色 グリーン

特長 耐久性 高強力でシリーズの中でも最も高い耐久性
 遮光性 太陽光を99%以上遮光することで、雑草の生長を抑制
 強壮雑草にも イネ科等にも対応可能

厚さ	重量	幅	長さ	碎石・砂利下	曝露	難燃性	遮光性
0.6mm	250g/m ²	110cm*210cm	50m	○	○	○	◎



KOMAシリーズ



KOMA 200

耐久性と防草能力のバランスが取れたシートです。

SMR-A/B 曝露/碎石下

施工場所 曝露・碎石下 材質 ポリエステル長繊維不織布 色 グリーン

特長 耐久性 高強力で高い耐久性
 遮光性 太陽光を99%以上遮光することで、雑草の生長を抑制
 強壮雑草にも イネ科等にも対応可能

厚さ	重量	幅	長さ	碎石・砂利下	曝露	難燃性	遮光性
0.5mm	200g/m ²	110cm*210cm	50m	○	○	○	◎

KOMA 150

曝露タイプでは一番経済的でありながら、十分な防草能力を兼ね備えています。

SMR-A/B 曝露/碎石下

施工場所 曝露 碎石下 材質 ポリエステル長繊維不織布 色 グリーン・ブラウン

特長 遮光性 太陽光を99%以上遮光することで、雑草の生長を抑制
 透水性 透水性に優れ、迅速に水分を土壌に還元
 強壮雑草にも イネ科等にも対応可能

厚さ	重量	幅	長さ	碎石・砂利下	曝露	難燃性	遮光性
0.4mm	150g/m ²	110cm*210cm	50m	○	○	○	◎



砂利施工時

KOMA 100EX

碎石等セパレートに特化した商品です。

施工場所 碎石下 材質 ポリエステル長繊維不織布 色 グレー

特長 防草性 一般雑草の突き抜けや飛来種子の着根を抑制
 透水性 透水性に優れ、迅速に水分を土壌に還元
 柔軟性 柔軟性があり、地面の凹凸に馴染みやすい

厚さ	重量	幅	長さ	碎石・砂利下	曝露	難燃性	遮光性
0.3mm	100g/m ²	100cm*200cm	50m	専用	—*	○	○

*曝露で短期間ご使用される場合はお問い合わせください。

植栽併用向け

緑化ニードルマルチ

地被植物など植栽併用に適したマルチング資材

緑化ニードルマルチ

販売開始から20年以上の実績のあるロングセラー品です。



施工場所

曝露

材質

ポリエステル短繊維不織布
ポリプロピレン織布

色

ブラウン

抑制効果



セイヨウアザミソウ



ヨモギ



オナモミ



ギシギシ

etc.



特長

植栽併用に

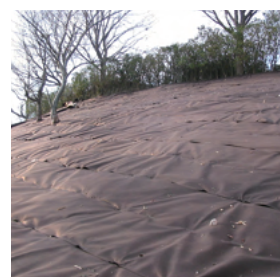
PET不織布・PP織布一体化タイプ

透水性

植栽との併用施工に適したマルチングシート

広葉雑草を広く抑制

透水性に優れ、迅速に水分を土壌に還元



厚さ	重量	幅	長さ	用途	難燃性	遮光性	透水性
2.5mm	250g/m ²	100cm・200cm	50m	植栽併用	○	◎	○

都市緑化・畦畔法面向け

大阪府
苗: センチピードグラス



畦畔 特許取得
(6487511)

防草・地被植物活着促進シート

べた〜とシート

雑草の防草効果+センチピードグラスの活着効果



大阪府
苗: センチピードグラス
(約3か月経過)



島根県
苗: センチピードグラス



島根県
苗: センチピードグラス
(約3か月経過)

施工場所 曝露 材質 ポリプロピレン 色 ブラック

特長

防草と活着 特殊な織技術による雑草の抑制とセンチピードグラスの活着効果

土壌流出防止 活着によりシートと地面を一体化

コスト削減 べた〜とシートと、センチピードグラスのアレロパシー効果により、管理コストを大幅削減



従来の法面(畦畔)管理における手間軽減を目的とした製品です。当初は農業用途がメインでしたが、都市整備のニーズと合致してしており、街路や都市公園、店舗屋外などでの問合せが増えています。特殊な織技術を用いて高密度でセンチピードグラスが活着しやすいシートです。

幅	長さ	用途	難燃性	遮光性
186cm	50m	防草・ 地被植物活着促進	○	○



センチピードグラスの節根がシートを貫通



特許取得 (6757962) 現場実績増加中 長期対策用 NETIS KK-190007-A

フェンスにとりつく葛の対応にお困りなら

バリオスネット

葛・獣害・強風対策としてもご利用いただけます。

材質 ポリエチレン 色 ブラック

抑制効果



葛(クズ)



小動物



風

特長

細かい目合 葛(クズ)が絡みにくい目合でフェンスへの登攀を抑制

特殊加工 目ズレしない特殊加工

耐候性 長期利用(10年以上)を想定した優れた耐候性

施工性 軽量・形状保持の特性で施工性が良い



バリオスネットにより、葛が立ち入り防止フェンスや転落防止柵等へ登攀(とうはん)するのを抑制できます。

防草シートとセットで施工することにより、より高い効果を発揮します。鉄道や自動車専用道路、公共物件などの安全対策で使用されています。

規格	重量	幅	長さ
2×4mm	2×4 約 220g/m ²	185cm	50m
2×2mm	2×2 約 190g/m ²		



フェンスへの取り付け



目地シート併用時



施工・未施工の比較



施工・未施工の比較



3

COLUMN

バリオスネットと防草シートの併用について

1. 防草シートの必要性

バリオスネットを設置したフェンス間に自立性の高い雑草種(キク科の大型種など)・灌木(ハギやイタドリ、ヨウシュヤマゴボウなど)が設置間際から2m程度に残存する場合、葛はそれらを利用してフェンスを乗り越えることがあります。

そこで、フェンス間際の雑草を抑制するために防草シートが必要となるのです。



2. バッファゾーンを設ける



フェンスの間際に防草シートを敷設することで、バッファゾーン(緩衝地帯)を設けることができます。それによりフェンスを乗り越えてくる葛を抑制することができます。現場状況にもよりますが、2m程度のバッファゾーンを設けることで、おおよその葛が抑制できます。(当社調べ)

3. 防草シート併用のポイント



防草シートを敷設した地際部分に隙間が生じるとそこから葛が生育します。地際に隙間を作らない施工をすることで、より恒久的な管理ができます。

隙間を作らない為に、例えば支柱部分は円カッターを使用し防草シートを加工することで、より精度の高い施工をすることができます。

施工方法



フェンス等にバリオスネットを設置します。

繁茂した葛を刈り取り、フェンスにバリオスネットを取り付けます。結束バンドでフェンスとネットを固定します。



フェンス足元の処理

- ・土間の場合、ネットの裾を防草シートで上から抑えることで、ネット際まで葛が達した場合でも這い出ることはありません。
- ・コンクリートの場合、隙間が生じないようにネイルアンカーを打設します。PEワッシャーを併用することでより効果的な固定が可能です。



防草シート併用完成の写真

コンクリートネイル完成の写真

完成

POINT

- 形状保持の特性のあるネットなので、施工場所に合わせた折り曲げも可能です。
- 防草シートとの併用でさらなる抑制力が期待できます。

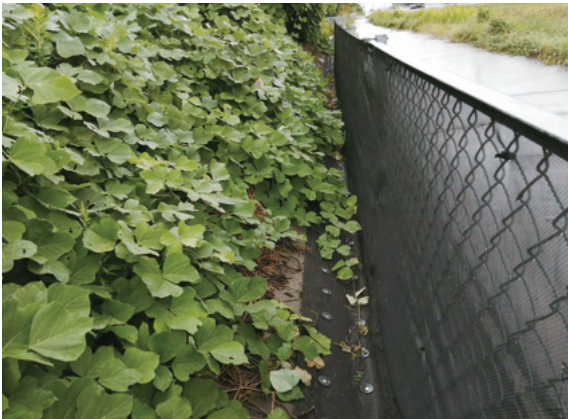
施工方法の動画はこちらから！



YouTube

バリオスネット ◆施工事例

バリオスネットが葛の登攀を抑制している様子（施工後、一定期間経過）



POINT /

「葛の登攀を抑制できる目合でありながらも、一定の視認性がある」というのもバリオスネットの大きな特長のひとつです。

目地防草向け



長期対策用

NETIS
CB-120027-VR

目地から生える頑固な雑草対策に！

緑化マルチフェルト

目地用シート

防草シート+ゴム系粘着剤で、強壮雑草も抑制します。



L字施工

施工場所 目地部 材質 プチルゴム・ポリエステル 色 グレー

抑制効果



特長

- 安定した雑草抑制** 緑化マルチフェルトVer.5と同構造の防草シートを使用した高い雑草抑制効果
- 安全性** 接着面を火であぶることなく、剥離紙を剥がし施工面に圧着させるだけ
- 施工性** 高純度のプチルゴムを採用し、安定した自着能力
- NETIS登録品** NETIS[CB-120027-VR] 自着式目地防草対策工[目地パール工法]



*耐用年数目安:7年～
実際に敷設した現場の経過年数を目安としており、現場状況により変動します。

品番	サイズ
#15	(幅) 15cm × (長さ) 10m

施工による注意点

降雨時及び、湿度が高い条件での施工はプチルゴムと接着面が十分に貼り付きません。路面が濡れている条件での施工はお控えください。プチルゴムの特性上、十分な接着能力を発揮させるために低温時(概ね10℃～15℃以下)の施工は避けてください。

緑化マルチフェルト 目地用シート 専用プライマー

ストップボンド

用途 経年劣化がある既設現場での使用を推奨します。

色 ブラック

規格 3kg・15kg缶



縁石の立上り・端部の雑草抑制



端部処理

端部・構造物周り処理の画期的アイテム

イカ・スミ

現場で容易に成型が可能で、施工性、適応性に優れています。
縁石の立上がり箇所や防草シート端部から生える雑草を抑制します。



ガードレール柱脚地際 防草シート端部



道路の縁石立上り部分

施工場所

縁石等の立上り箇所
防草シートの端部

材質

主剤……ウレタン
骨材……珪砂

色

黒(施工時)

※施工時は黒ですが、粉塵等でアスファルトに似た色に落ち着くことが多いです。

特長

- (1) 雑草抑制 収縮率が低く、硬化後に発生する隙間が生じにくいので雑草をしっかりと抑制
- (2) 施工性 現場で容易に施工可能 & 特殊な技術は不要
- (3) 固定力 モルタル充填とは異なり、固定力抜群



縁石の立上り箇所や、防草シート敷設後のちょっとした隙間からの雑草処理は大変です。それらを埋めるのにモルタルを充填する場合がありますが、硬化後の収縮による隙間の発生が課題になることがあります。イカ・スミは収縮率が低いので隙間の雑草対策にぴったりです。施工が容易なことに加え、作業道具もセットで入っているため気軽に施工できるのもポイント。

セット内容

(練り上がり量：約 3L)
取扱説明書付き



専用
ウレタン
樹脂 1 kg

珪砂 5 kg



着色剤(黒)
100g/容量 50ml



プライマー 500g



左官ゴテ



ジラコヘラ



プラバケツ





1 施工箇所の雑草処理と清掃を済ませて養生したら、プライマーを薄く塗布します。
* 湿潤面の施工は不可



2 専用ウレタン樹脂1kgと着色剤100gを混合します。セットのプラバケツを使う際は半分の量で混合して施工するのがベスト。ヘラでも混ぜますが攪拌用の工具を使うとよりスムーズです。



3 袋の中で珪砂をよく混ぜ、2の混合物に入れてしっかり攪拌します。2で半分の量で混合している場合は珪砂も半分の量にします。



4 左官ゴテを使ってしっかりと押さえ、左官仕上げをしています。



5 衝撃を与えないように養生し硬化させたら完成です。目安：夏場(1-2日)、冬場(3-5日)
* 現場条件次第で養生期間は前後します。

施工方法の動画はこちらから！



YouTube

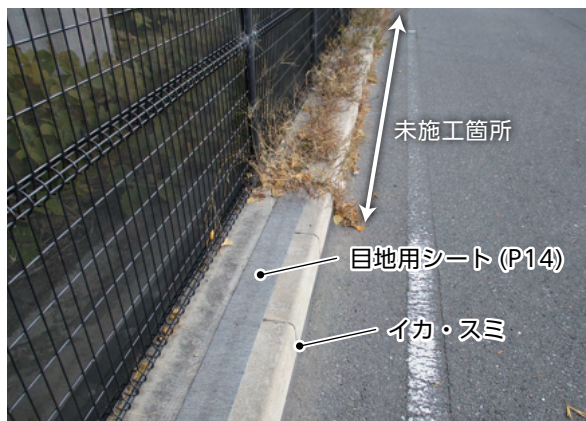
4 COLUMN

縁石の立上がり箇所の雑草について

縁石の立上り箇所には土や粉塵等がたまり易く、そのわずかな土からも雑草は生えてきます。草刈り機では処理が困難で、手で抜くのも大変です。また、アスファルトを劣化させていく要因にもなります。ここに土をたまりにくくすることが非常に大事なので、しっかり傾斜を付けてイカ・スミを施工します。



◆ 施工事例



防根防竹シート

現場実績増加中

長期対策用

NETIS
KK-190007-A

強くて太い根をシャットアウト

ROOT BLOCK

ルートブロック

施工から1年後

施工場所

竹林・造成地・雨水貯留層周辺
根や地下茎の侵入を抑制したい箇所

材質

高密度ポリエチレン

抑制効果



地下茎・根

色

ブラック

特長

強くて柔軟

土圧、根圧に負けない固さと、施工性の良い柔軟性

環境にやさしい

REACHに登録された原材料を使用

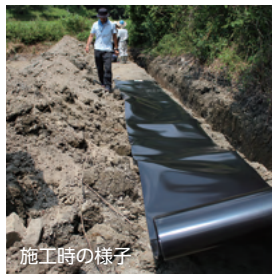
※REACHとは「EU圏で人の健康や環境の保護のための化学物質管理規則」です。

アルミジョイント

繋ぎ部にアルミジョイントを使用することでより精度の高い施工が可能

NETIS登録品

NETIS[KK-200026-A] ルートブロック工法「地中内樹木根侵入防止工」



施工時の様子



施工時の様子



雨水貯留槽に施工中の様子

幅	長さ	厚さ
60cm・100cm・200cm	10m	1mm

ROOT BLOCK 専用アルミジョイント

ROOT BLOCK同士を固定する際にアルミジョイントを使用します。
均一の圧で固定できるので、土圧・根圧に負けません。



固定方法



シートの重ね部にボルト用の穴をあけます。



ジョイントを重ね合わせます。



ボルトで固定します。

POINT

ボルトとナットを使用して固定することにより、土圧やテープでシートを固定させるよりも確かな固定が期待できます。



5

COLUMN

竹の弊害と種類について

ルートブロックは防根・防竹を目的としたシートになります。農地改良や、施設造成のために新たに掘削などを行い土地利用を行う際に、竹や植物の根による侵食が将来的に予想されます。

1. 根の対策はなぜ必要なのか



土地利用の為にインフラ整備された場所には、放棄された竹林に隣接する土地が多々あります。造成時にそれらの竹は伐根され取り除かれます。しかし、隣接する竹林が拡大することが起こりえます。土地改良後に竹林から侵入してきた根の管理には大変な労力を要するため、対策が必要となります。

2. 根の成長過程から考える

竹には床下から畳を突き破るくらいの力があるとも言われますが、実はとても繊細な植物です。竹の地下茎を観察すると意外なことが分かりました。竹の根は横方向へ生長し、地上から浅い位置で根を広げます。さらに、地下茎の生長点は他の生長点とぶつからないよう、避けあいながら伸びていきます。一方で、小石や他の樹木の地下茎に到達するとその生長点は腐り、そこで分岐していきます。竹の根はひたすら生長するのではなく、土中の障害物を回避する能力も持っているのです。ROOT BLOCKを使い、物理的に竹の地下茎の生長点に充てることで、根を特定のエリアから回避させる方法をとることができます。物理的な対策なので、薬剤を使用することなく多様な土地に使用することができます。



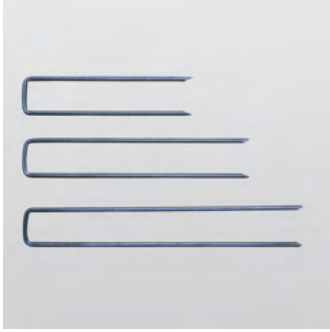
竹の根は地表から50センチ程度の深さで張り巡っています。

3. 強い根に負けない方法

従来の防根シートの接続部分は重ねのみ、または、テープによる接着が一般的です。ROOT BLOCKはシート同士の繋ぎにアルミジョイントを使用し固定することを推奨しています。重ねるだけや、テープでの固定は設置時にずれてしまったり、埃や雨等の水分で設置不良等が起きやすくなります。しかし、アルミジョイントで固定することで、シートのずれを防止することができ、より効果の高い設置が可能となります。



副資材一覧

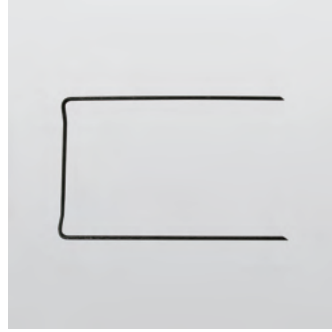


U型目串

特長 U型形状のため、2本脚でしっかり固定

規格 φ4 | 150 | 200 | 250 (mm)
入数 | 700 | 500 | 400 (本/箱)

※各種小分けの50本/袋もあり



M型目串

特長 造園施設標準図集記載商品

規格 φ4×250mm
入数 300本/箱



デカピン

特長 頭が平らなため打設しやすい、簡易施工向け

規格 φ5×150mm
入数 500本/箱



サブアンカー

特長 土壌内に碎石等障害物がある現場向け

規格 φ9×200mm
入数 200本/箱



異形鉄筋アンカー

特長 D10の太さと表面の凹凸で、抜群の固定力

規格 D10 | 200 | 300 | 400 (mm)
入数 | 100 | 100 | 100 (本/袋)

備考 鉄道案件採用多数
 200mm、300mmは受注生産品



硬質プラスチックピン

特長 埋設物の破損の恐れがある場合に使用
 農業用途でも使用可能

規格 L=150mm
入数 50本/袋



e-パテ

特長 端部やコンクリート部のひび割れ箇所、
 陥没箇所の簡易補修に最適

施工 基材(白)と硬化剤(黒)を1:1で混ぜ
 合わせる



ボナタイトM-35RFC 缶タイプ

用途 防草シートの端部・重ね部の接着処理に
 最適なゴム系接着剤

規格 3kg缶、15kg缶



ボナタイトM-35RFC カートリッジタイプ

用途 防草シートの端部・重ね部の接着処理に
 最適なゴム系接着剤

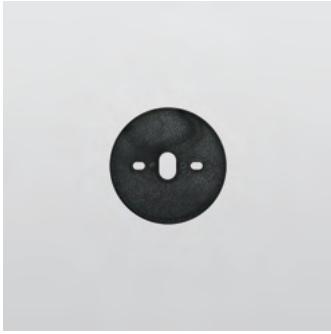
規格 300mlカートリッジタイプ



ディノグリップ

用途 防草シートとコンクリート部との接着、
 シートと接着面の隙間処理に最適な
 ウレタン系接着剤

規格 16kg缶、5kg缶



PEワッシャー

特長 防草シートを固定する目串に使用する資材

規格 φ60mm

入数 500枚/箱・50枚/袋



新商品

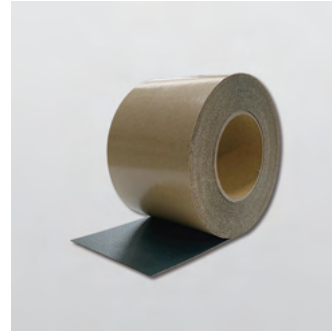
ドーム型ワッシャー

特長 表面の隔壁構造で雑草の生長抑制とシートを押さえる力が向上

規格 φ80mm・厚み12mm

入数 50枚/袋

備考 M型以外の目串とアンカーに対応



テープVF450

規格 10cm×50m/巻

用途 防草シート用テープ
防草シートの重ね部や端部の処理に使用
シートの加工部の処理に最適



スクエアテープVF450

特長 ピン打設をした上に使いやすい、10cm角のテープ

規格 10×10cm

入数 200枚/巻



ヒーティングガン

特長 パワーマルチ工法に使用する熱融着機



ノズル

特長 パワーマルチ工法に使用する専用ノズル



マルチ用ピース 標準

特長 NETIS登録番号SK-000011-V パワーマルチ工法専用パッチ(透水タイプ)

規格 10×10cm

入数 100枚/袋

※自着能力はありません



マルチ用ピース 遮水

特長 NETIS登録番号SK-000011-V パワーマルチ工法専用パッチ(不透水タイプ)

規格 10×10cm

入数 100枚/袋

※自着能力はありません

地球と人に 優しい暮らしを提案します

「地球と地球に暮らす人々にやさしい」商品とサービスを提供し、
環境の再生・保護を通じて、社会に貢献することが私たちの使命です。



業務用液体容器

ワンウェイ業務用液体容器として、外装用段ボールケースに柔軟な内装容器を組み合わせました。内装容器・外装用段ボールケース共に折り畳みが可能なので、未使用時の省スペース化を実現します。



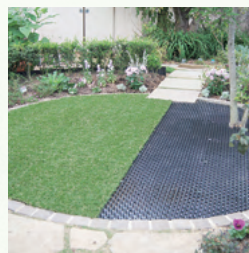
物流資材・カバー

日本初のジュート製品メーカーとして創業してから、大切な商品を保管、運搬するための資材を提供してきました。アイテムは結束用の紐、粒状物である樹脂原料や農産物用のバッグ、保管用のカバーなどを取り揃えています。輸送コストダウン・通気性アップ・導電性能付きなど、ご希望の用途・条件に合わせた商品提案を致します。



農業資材

織物メーカーとしての技術をいかした農業ハウス用のカーテンから、受粉用の蜂や天敵農薬など、多彩なラインナップを揃えております。自社開発商品も含め、農業分野における省力化、作業効率の向上をサポートします。



緑化土木資材・補修資材

環境整備と景観保持のための資材をご提案します。人工芝などのエクステリア資材・植生資材から、防草シートや土木シート、コンクリート補修資材まで幅広くお手伝いします。



商品の取り扱いについて

- 商品については説明書をよく読んでからご使用ください。
- 本来の用途以外にはご使用にならないでください。
- 記載内容は本資料作成時点での情報・データ他に基づいて作成しています。
- 記載のデータ等は保証値ではありません。カタログ表記は参考値として、品質保証書の数値と若干異なることもございます。
- 社内基準に則って製造していますが、風合いは若干異なる場合がございます。物性値に影響はございません。
- 施工に関しては、関連法規・条例他を遵守してご使用ください。
- 使用条件により、性能に大きな差が生じる場合がございますので、ご注意ください。

使用上、不明な点は弊社までお問い合わせください。

商品の改良・改善のため、仕様及び外観は予告なく変更することがございますのでご了承ください。

また、生産上の都合により予告なく生産中止となる場合がございます。

商品写真は撮影状況、印刷の関係上実際の色・材質感とは異なる場合がございますのでご了承ください。

廃棄に関しては、各自治体の定める分別方法に従ってください。

小泉製麻株式会社 国土環境事業部

本社 神戸市灘区新在家南町1丁目2番1号
TEL:078-841-9347 FAX:078-841-9349

東京支店 東京都新宿区市谷砂土原町2丁目7番15号
TEL:03-5227-5325 FAX:03-5227-5328

福岡事業所 福岡市博多区博多駅南1丁目11番27号 201号室

中部事業所 名古屋市中村区佐古前町13番59号 2階 ルームA

北関東事業所 栃木県那須塩原市豊住町80番地18 102号

札幌事業所 札幌市中央区南1条西13丁目4番55号 2階H室

小泉製麻ホームページはこちら
<https://www.koizumiseima.co.jp>

小泉製麻WEBSITE

