

都市緑化・農地畦畔の管理コスト削減に



Best Turf Try! ベタ〜とシート

防草・地被植物活着促進シート

雑草の防草効果 + センチピードグラスの活着効果

2つの効果を持ったシート

センチピードグラス苗の活着



約3カ月経過

大阪府/
苗:センチピードグラス

2020年7月定植



約4カ月経過

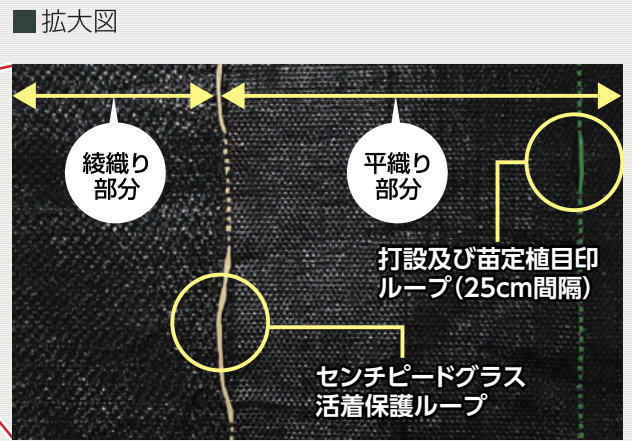
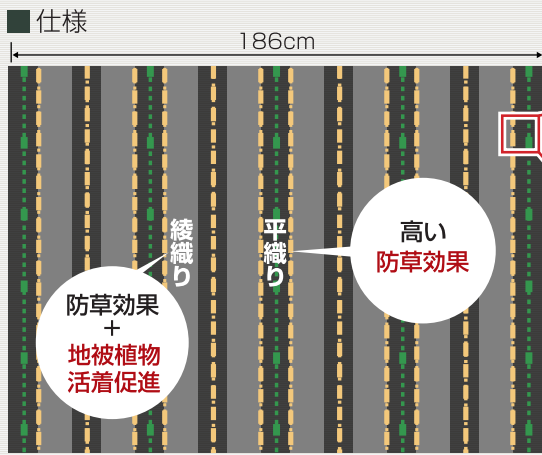
島根県/
苗:センチピードグラス

2020年6月定植

センチピードグラスの節根がシートを貫通



材 質	幅 (cm)	長さ (m)	梱包形態
ポリプロピレン	186	50	ロール



特長

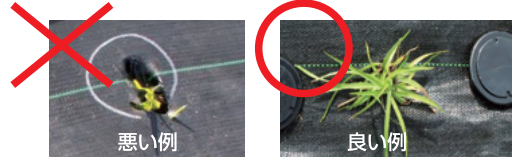
- ・平織り（高密度織物）、綾織り、ループ糸をパターン化した国内初の **独自の技術**
- ・特殊織物による“センチピードグラスの **活着促進**”
- ・シートと地面の一体化による **土壌流失防止効果**
- ・草刈り等維持 **管理コストの大幅削減**
べた～とシートとアレロパシー効果によるW(ダブル)の防草効果

施工上の 注意点

地域の条件を確認しながら管理して下さい
センチピードグラスの場合

事前準備.....

- ・近隣土地所有者及び管理者へ連絡し、承認を得て下さい。
- ・適期.....5月中旬～7月中旬(中間地～暖地)
- ・土壌条件.....pH4.2～8.5
- ・硬さ.....15～20mm(山中式)
- ・施工面勾配...1:1.0(～45度)
- ・日照時間.....6時間以上
- ・除草作業.....施工2週間前に茎葉処理剤を散布し、枯草を除去して下さい。
- ・不陸(凹凸)対策
施工面の起伏を平らにならして下さい。
*不陸(凹凸)があると
活着率の低下につながります。
- ・水分含有率の高い土壌での使用は出来ません。



シート及び苗施工時【シート施工→穴あけ→苗定植】.....

- 1.ピン打ち(防風対策を考慮して下さい)
 - ・5m間隔で異形アンカーピン、50cm間隔で目串を打つ。
 - ・不陸(凹凸)がある場合は目串で調整する。
- 2.苗がシートの上になるように設置する。(苗の定植間隔は50cmを標準とします)
 - ・定植前の苗には十分灌水して下さい。
- 3.苗の定植後すぐに灌水して下さい。
 - *定植後1週間を目途に雨が降らない場合は灌水が必要です。

商品の取り 扱いについて

- ※本来の用途以外ではご使用にならないで下さい。
- ※施工に関しては、関係法規・条例他を遵守してご使用下さい。
- ※弊社指定の品種に関し苗の販売をしています。
- ※商品の改良・改善のため、仕様及び外観は予告なく変更することがございますので、ご了承下さい。

小泉製麻株式会社 戦略推進事業部門

本社 神戸市灘区新在家南町1丁目2番1号
TEL:078-841-9341 FAX:078-841-9349

東京支店 東京都新宿区市谷砂土原町2丁目7番15号
TEL:03-5227-5325 FAX:03-5227-5328

福岡事業所 福岡市博多区博多駅南1丁目11番27号 201号室

中部事業所 名古屋市中村区佐古前町13-59 2階 ルームA

北関東事業所 栃木県那須塩原市豊住町80番地18 102号

札幌事業所 札幌市中央区南1条西13丁目4番55号 2階H室



小泉製麻WEBsite