

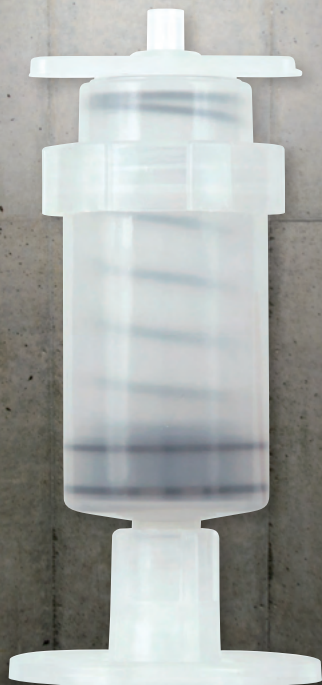
# e-ジェクター

簡単セット!

簡単注入!



- 自動式低圧樹脂注入器 (バネ加圧)
- 追い打ち簡単 0.1N タイプ

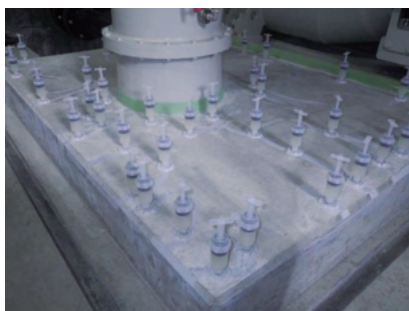


規格

- 容量 25ml/本
  - ロット 50セット
  - セット内容 本体50個・座金50枚・ノズル2本
- PP: 本体、座金、ノズル  
鉄: バネ

## e-ジェクターとは?

コンクリート構造物のひび割れに、エポキシ樹脂を自動的に、かつ低圧で連続注入するための器具です。e-ジェクターの注入圧力は国土交通省大臣官房営繕部監修の「公共建築改修工事標準仕様書」やUR 都市機構の「保全工事共通仕様書」に記載されている自動式低圧樹脂注入工法に準じています。



## 特 長

- バネ加圧により、最後まで均一に注入できます。
- 樹脂を充填した後は、ひねってセット、戻して注入開始の簡単設計。
- 注入開始後は、バネ加圧により自動注入されますので、少人数で施工可能です。
- 本体を座金に設置後、圧入器を使用して樹脂の充填が可能です。
- 容器が目盛り付きで、計量管理が簡単、正確に行えます。
- 樹脂を満タン充填し、座金を取り付けた状態で、全長15cm程度です。狭い場所でも施工が可能です。

1mあたりの使用量	約4~5本	
タイプ	バネ加圧タイプ	
使用例	ひび割れ幅	0.2mm~1mm程度

\*環境状況によって必要数量が変わります。施工前に調査準備を十分に行ってください。

# 施工方法（基本的な施工手順）



## 調査準備

ひび割れの状態について確認し、補修範囲・工法などを確認する。  
調査結果に基づき必要材料を取りそろえる。



## 下地処理

ひび割れに沿い、5cm程度の幅で、ハケなどを用いてレイダンスや塵埃を除去する。  
油脂分はシンナーを含んだウェスで拭き取る。  
濡れている場合は、ドライヤーで乾燥させるか、自然に乾燥するまで作業を中止する。



## 座金の取り付け

ひび割れ幅に応じて取り付け位置を決定し、チョークなどでマークする。  
その後、シール材を座金に塗布し、マークした位置に沿い、  
座金の中心がひび割れの真上になるように取り付ける。



## シール

ひび割れ表面をシール材で確実に密閉し、注入樹脂が流失しないようにする。  
シール材の表面を養生し、硬化しているのを確認する。



### 手動注入の場合

### 圧入器注入の場合



## 樹脂の計量混合

主剤と硬化剤を規定量になるように正確に計量し、色むらがなくなるまで十分に混合する。



## 圧入器への樹脂充填

主剤と硬化剤を一对一の割合になるように計量し、圧入器のカートリッジにそれぞれ充填する。



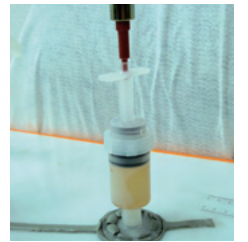
## 注入(手動)

e-ジェクターに、混合したエポキシ樹脂を充填し、注入作業を行う。シリンダー内の樹脂がなくなれば、速やかに注入剤を充填した器具と取り替えるか、後ろから追い打ちする。



## 注入(圧入器)

座金にe-ジェクターを取り付け、後ろから圧入器により注入作業を行う。シリンダー内の樹脂がなくなれば、速やかに追加注入を行う。



## 養生

注入作業終了後、e-ジェクターに樹脂が残った状態で硬化させ、そのままの状態  
24時間養生する。



## 仕上げ

ディスクサンダーなどを用いて、e-ジェクター及びシール材を除去し、  
下地面を平滑に仕上げる。  
エポキシ樹脂の使用量とe-ジェクター内の残量から、ひび割れへの注入量を確認する。



### 商品の取り扱いについて

※商品については説明をよく読んでからご使用ください。 ※本来の用途以外にはご使用にならないでください。  
※記載内容は本資料作成時点での情報・データ他に基づいて作成しています。  
※廃棄の際は、正規の手続きに従ってください。

\*使用上、不明な点は弊社までお問い合わせください。 \*商品の改良・改善のため、仕様及び外観は予告なく変更することがございます。

## 小泉製麻株式会社 国土環境事業部

本社 神戸市灘区新在家南町1丁目2番1号  
TEL:078-841-9347 FAX:078-841-9349

東京支店 東京都新宿区市谷砂土原町2丁目7番15号  
TEL:03-5227-5325 FAX:03-5227-5328

福岡事業所 福岡市博多区博多駅南1丁目11番27号 201号室

中部事業所 名古屋市中村区佐古前町13-59 2階 ルームA

北関東事業所 栃木県那須塩原市豊住町80番地18 102号

札幌事業所 札幌市中央区南1条西13丁目4番55号 2階H室



小泉製麻WEBSITE