

“寒”の即戦力

# べたがけ資材 Be Back シート

※写真は敷設イメージです。

## —— 冬の寒さなどから大切な作物を守ります

● 6つの特長



### 高い保温性

保温性が高く、風よけ、防霜効果をしっかりと発揮します。



### 風よけ



### 防霜

### 軽量 なのに 高強度

軽量でありながら同等品と比べて**倍以上の引張強度を実現**しました。更に伸度は小さいため、**展張・回収**などの作業性が向上します。



### 防虫



### 防鳥

防虫、防鳥対策としても最適です。

# 誕生

	BeBackシート	一般的な不織布
保温率(%)	38.6	24.9

社内試験法による。

※記載データ等は、測定値であり保証値ではありません。

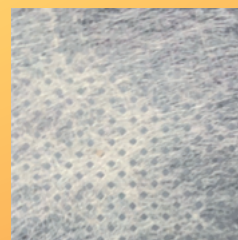
		BeBackシート	一般的な不織布
引張強度(N/5cm)	タテ	44.93	15.94
	ヨコ	26.17	6.94
引張伸度(%)	タテ	23.46	37.99
	ヨコ	18.87	47.98

試験方法：JIS L 1913

■仕様

幅(m)	長さ(m)	透光率(%)
2.1	50	約75
	100	

材質：ポリエステル長繊維不織布



商品情報を動画でご覧いただけます



## —— 環境負荷低減に貢献します

原料に100%リサイクルのポリエステルを採用しました。よりサステナブルな選択肢として提案いたします。

※リサイクル原料使用の為、ロットによって色合いが異なる場合があります。



エコマーク認定番号  
22105013

ご注意ください!

製品の特性上、不織布の繊維が作物に混入する場合があります。適切な時期に資材の更新をお勧めします。万が一、繊維が混入した場合は速やかに資材を除去し、使用を中止してください。なお、作物等への損害につきましては、当社賠償の責は負いかねます。

**小泉製麻株式会社** アグリ事業部

本社 神戸市灘区新在家南町1丁目2番1号  
TEL:078-841-9345 FAX:078-841-9349

東京支店 東京都新宿区市谷砂土原町2丁目7番15号  
TEL:03-5227-5325 FAX:03-5227-5328  
北関東事業所 栃木県那須塩原市豊住町80番地18 102号

福岡事業所 福岡市博多区博多駅南1丁目11番27号 201号室  
中部事業所 名古屋市中区区佐古前町13番59号 2階ルームA  
札幌事業所 札幌市中央区南1条西13丁目4番55号 2階H室

小泉製麻WEBSITE



2023.5.1000