

『イチゴ』へのご提案
ルンルンシート白ピカ

ルンルン
シート **白ピカ**

▼ 小泉製麻株式会社

本社
〒657-0864
兵庫県神戸市灘区新在家南町 1-2-1
TEL:078-841-9345 FAX:078-841-9349

東京支店
〒162-0842
東京都新宿区市谷砂土原町 2-7-15
TEL:03-5227-5325 FAX:03-5227-5328

福岡事業所
〒812-0013
福岡県福岡市博多区博多駅東 1-10-30
TEL:092-474-8300 FAX:092-474-8311

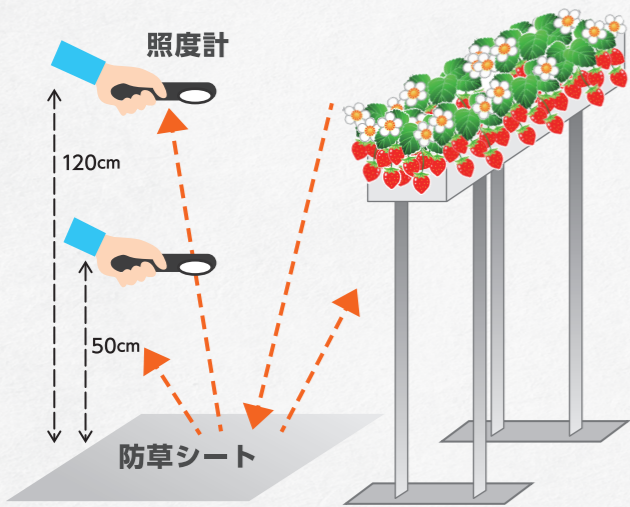
www.koizumiscima.co.jp

1. 光環境改善

試験場所：徳島県立農林水産総合支援センター

一般的な黒い防草シートを敷いたハウスと、白ピカを敷いたハウスで、光環境がどの程度変わるかを調べた。

地上部からの反射照度の測定



葉の裏に当たる照度を測定

	3月8日(晴)		3月9日(雨)	
計測地点	防草シート黒	ルンルンシート白ピカ	防草シート黒	ルンルンシート白ピカ
地上120cm	2,410	10,415	63	360
地上50cm	1,531	13,501	56	364

単位：Lux

2. 収量増加

試験場所：徳島県立農林水産総合支援センター

上記調査を踏まえ、収量の差も調査した。

環境制御の条件

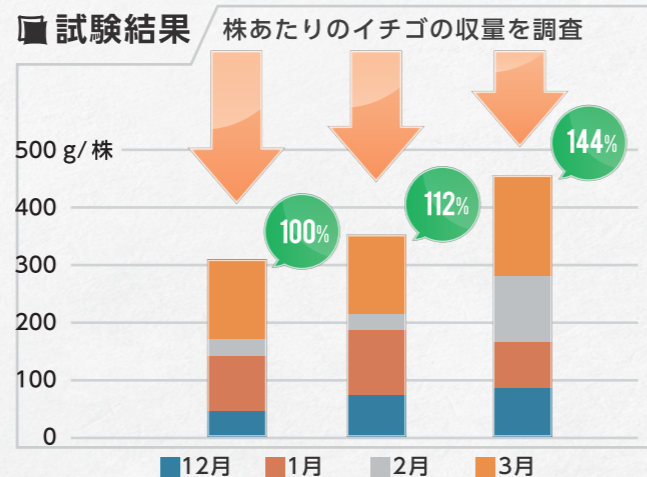
CO ₂	日中 500ppm
飽差	5g / m ²
温度	オランダ式変温管理
灌水	日射比例

試験区

	①	②	③
環境制御	無	有	有
シートの種類	防草シート黒	防草シート黒	ルンルンシート白ピカ



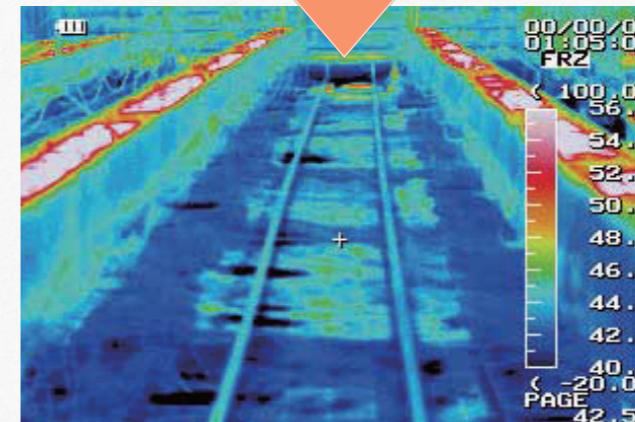
試験イメージ



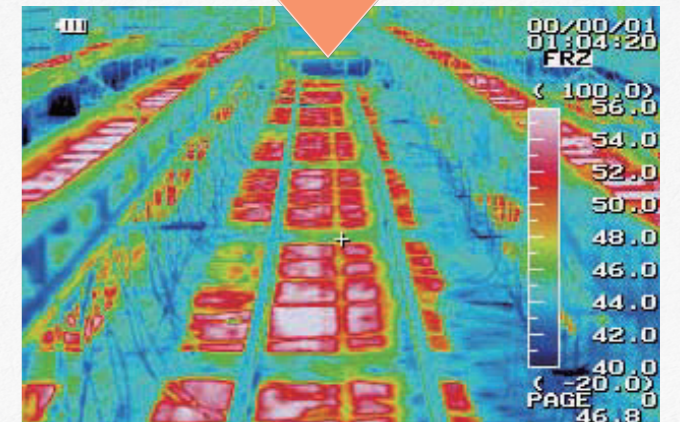
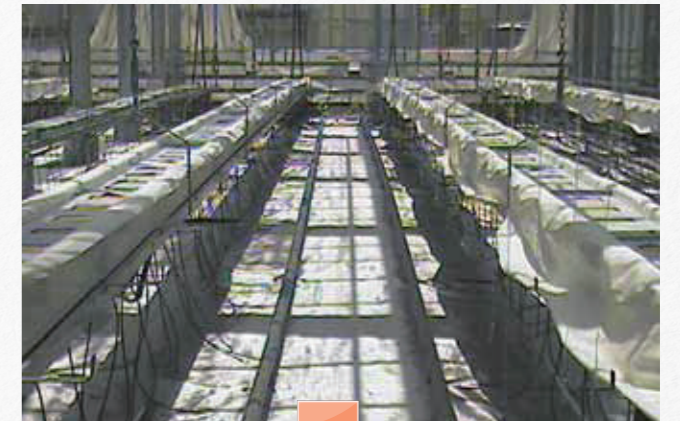
3. 遮熱効果

ハウス内を赤外線サーモグラフィで撮影

ルンルンシート 白ピカ



ルンルンシート 白黒



4. 使用事例

育苗ハウスに使用

遮熱・反射効果で、肉厚でしっかりとした苗に育った。ランナーやけも防ぐ効果もみられた。



鉄骨に使用

鉄骨に巻きつけることで、日射による温度上昇を抑える効果がみられた。



※データは実際の効果を保証するものではありません。