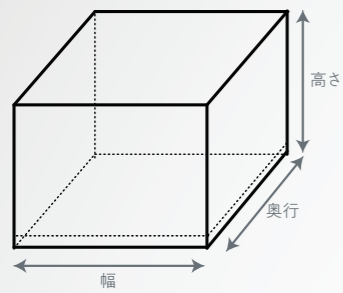


# ボックス タイプ

パレットや箱型の荷物のカバーに向いています。



幅×奥行×高さ和使用原反をご指定下さい。



受注生産 日本製

(生産ロット:10枚以上)  
印刷や特殊加工はロットが変わります。

### 加工例

#### IBCコンテナ用 遮熱カバー

内容液の温度上昇を抑えることができます。  
残量確認窓を付けることも出来ます。

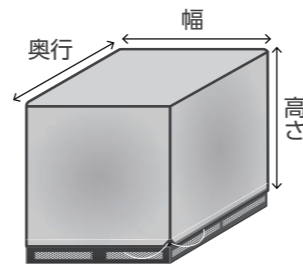
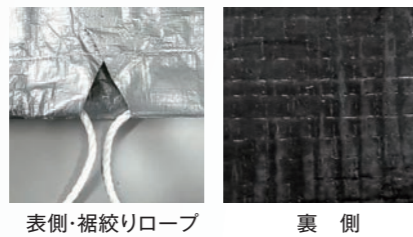


# ボックス タイプ 規格品

耐候剤を添加しており長期間のご使用が可能です。



※パレットは付いておりません。



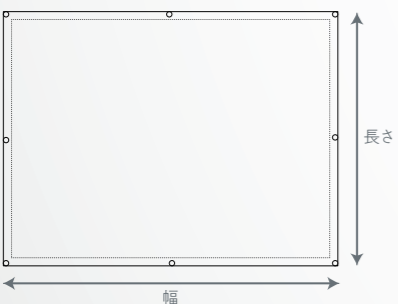
標準仕様表		奥行(mm)	幅(mm)	高さ(mm)
寸法	①	1200	1200	1300
	②	1300	1300	1200
材質	ポリエチレンラミネートクロス/UV#3400シルバーブラック			
入数	10枚			

規格品 海外製

# シート タイプ

ラックカバーや色々な形のカバーに向いています。

幅×長さ和使用原反をご指定ください。



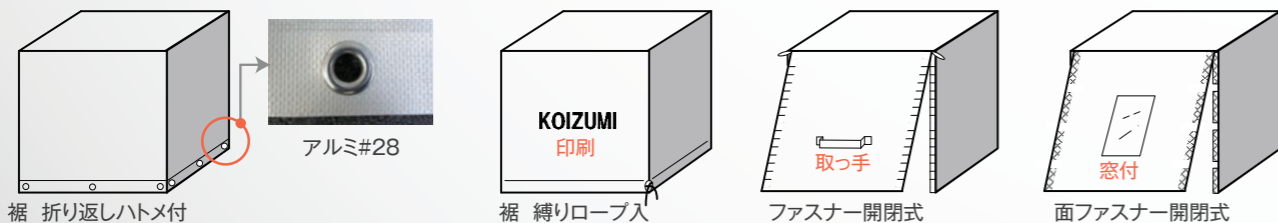
ご希望に応じてハトメ、スリット加工も可能です。



受注生産 日本製

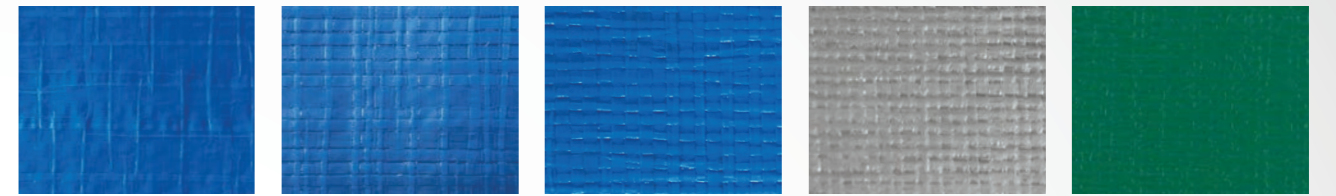
### 加工のオプション

印刷・取っ手・窓付などの加工につきましては、ご相談ください。



# PEラミネートクロス

材質：ポリエチレン



耐久性の目安>>>

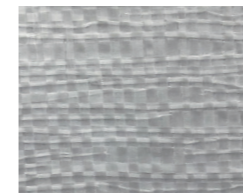
2ヶ月

6ヶ月

約3年

約5年

### 屋内専用



10×10 NA

原反(ロール品)の販売もできます。



ブルー シルバー 透明

※他の規格もあり



# 遮熱シート



パールホワイト

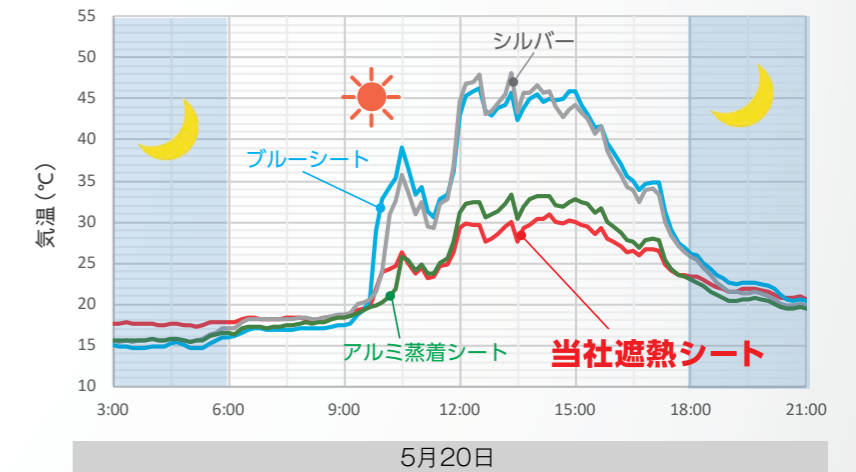
材質：ポリエチレン

PE#4000 (ラミネートクロス)  
パールホワイト/シルバー  
防水タイプ

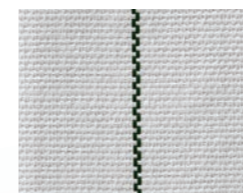
- ・屋外の長期保管
- ・夏場の高温対策

塩ビパイプの工場等の屋外保管時や、内部の温度上昇を抑制したい商品のカバーとして使用されています。

### カバーの中の温度変化



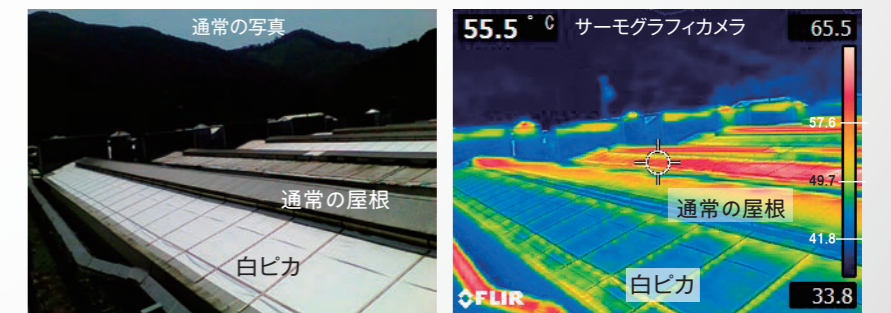
### 鶏舎の屋根に使用した例



白ピカシート

材質：ポリエチレン ポリプロピレン

- ・屋根部の遮熱対策
- ・透水性があり、水が溜まりにくい



7月29日撮影