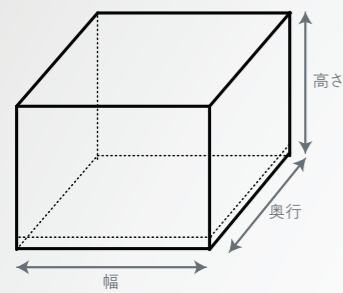


# ボックス タイプ

パレットや箱型の荷物のカバーに向いています。



幅×奥行×高さ和使用原反をご指定下さい。



受注生産 日本製

(生産ロット:10枚以上)  
印刷や特殊加工はロットが変わります。

## 加工例

### IBCコンテナ用遮熱カバー

内容液の温度上昇を抑えることができます。  
残量確認窓を付けることも出来ます。

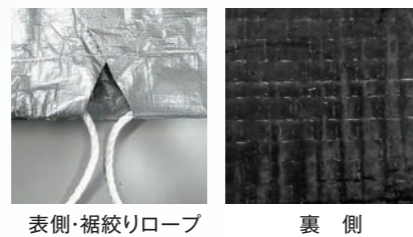


# ボックス タイプ 規格品

耐候剤を添加しており長期間のご使用が可能です。

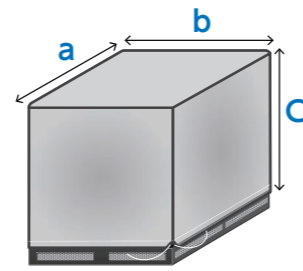


※パレットは付いておりません。



表側・裾絞りロープ

裏側



標準仕様表		a (mm)	b (mm)	c (mm)
寸法	①	1,200	1,200	1,300
	②	1,300	1,300	1,200
材質	ポリエチレンラミネートクロス/UV#3400シルバーブラック			
入数	10枚			

規格品 海外製

# シート タイプ

ラックカバーや色々な形のカバーに向いています。

幅×長さ和使用原反をご指定ください。



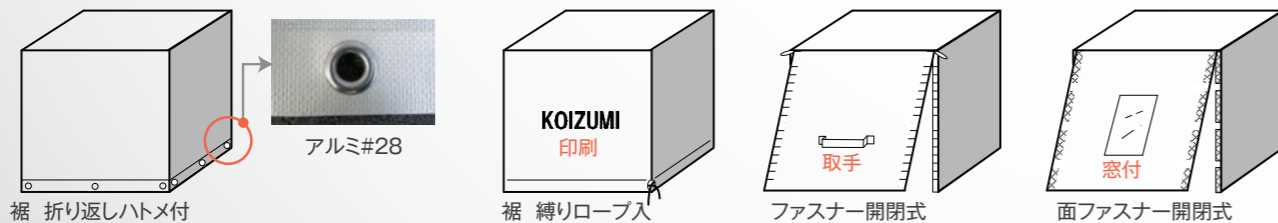
ご希望に応じてハトメ、スリット加工も可能です。



受注生産 日本製

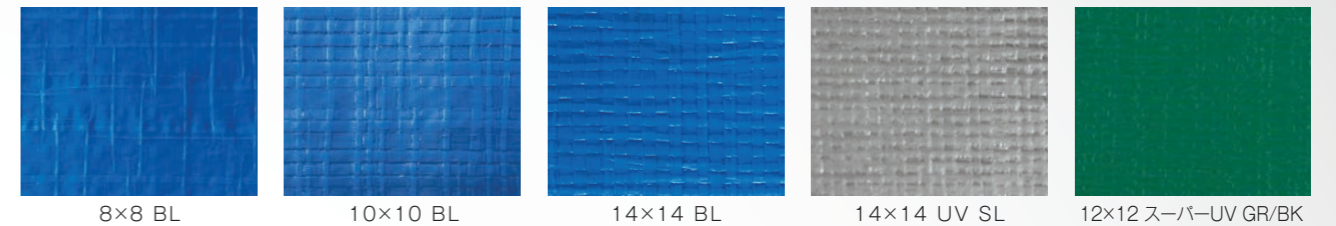
## 加工のオプション

印刷・取手・窓付などの加工につきましては、ご相談ください。



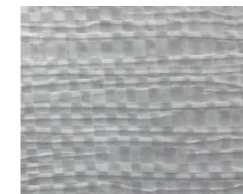
# PEラミネートクロス

材質：ポリエチレン



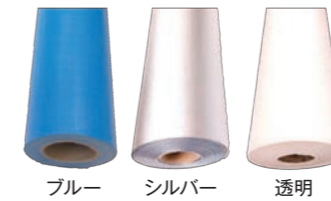
耐久性の目安>>> 2ヶ月 6ヶ月 約3年 約5年

## 屋内専用



10×10 NA

原反(ロール品)の販売もできます。



ブルー

シルバー

透明

※他の規格もあり



# 遮熱シート



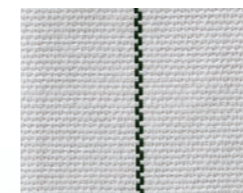
パールホワイト

PE#4000 (ラミネートクロス)  
パールホワイト/シルバー  
防水タイプ

材質：ポリエチレン

- ・屋外の長期保管
- ・夏場の高温対策

塩ビパイプの工場等の屋外保管時や、内部の温度上昇を抑制したい商品のカバーとして使用されています。



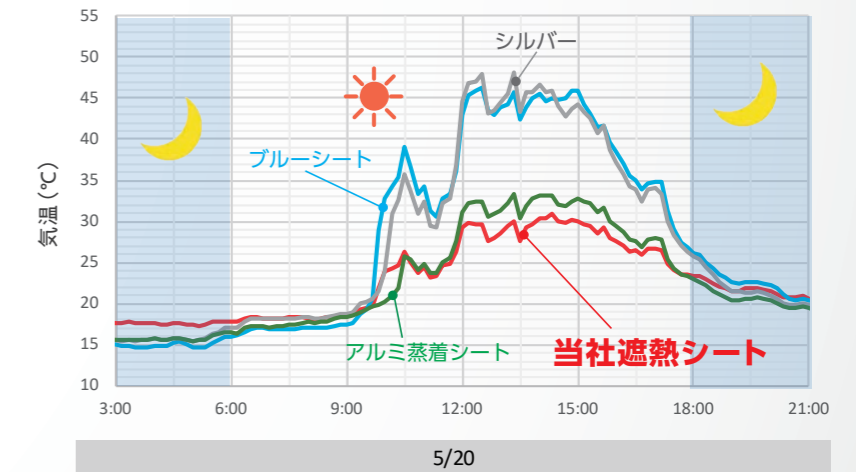
白ピカシート

白ピカ (クロスタイプ)  
透水タイプ

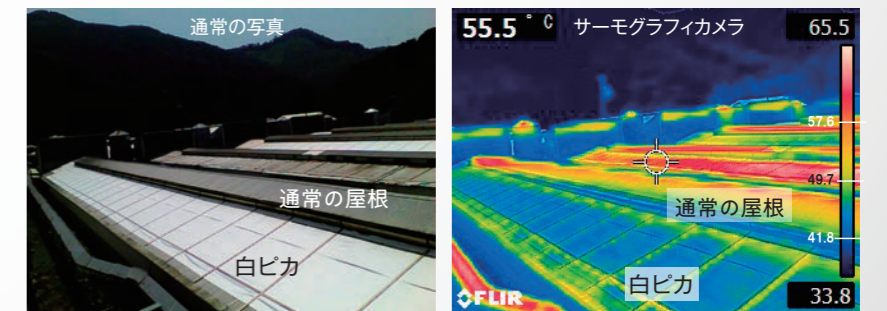
材質：ポリエチレン ポリプロピレン

- ・屋根部の遮熱対策
- ・透水性があり、水が溜まりにくい

## カバーの中の温度変化



## 鶏舎の屋根に使用した例



2019年7月29日撮影