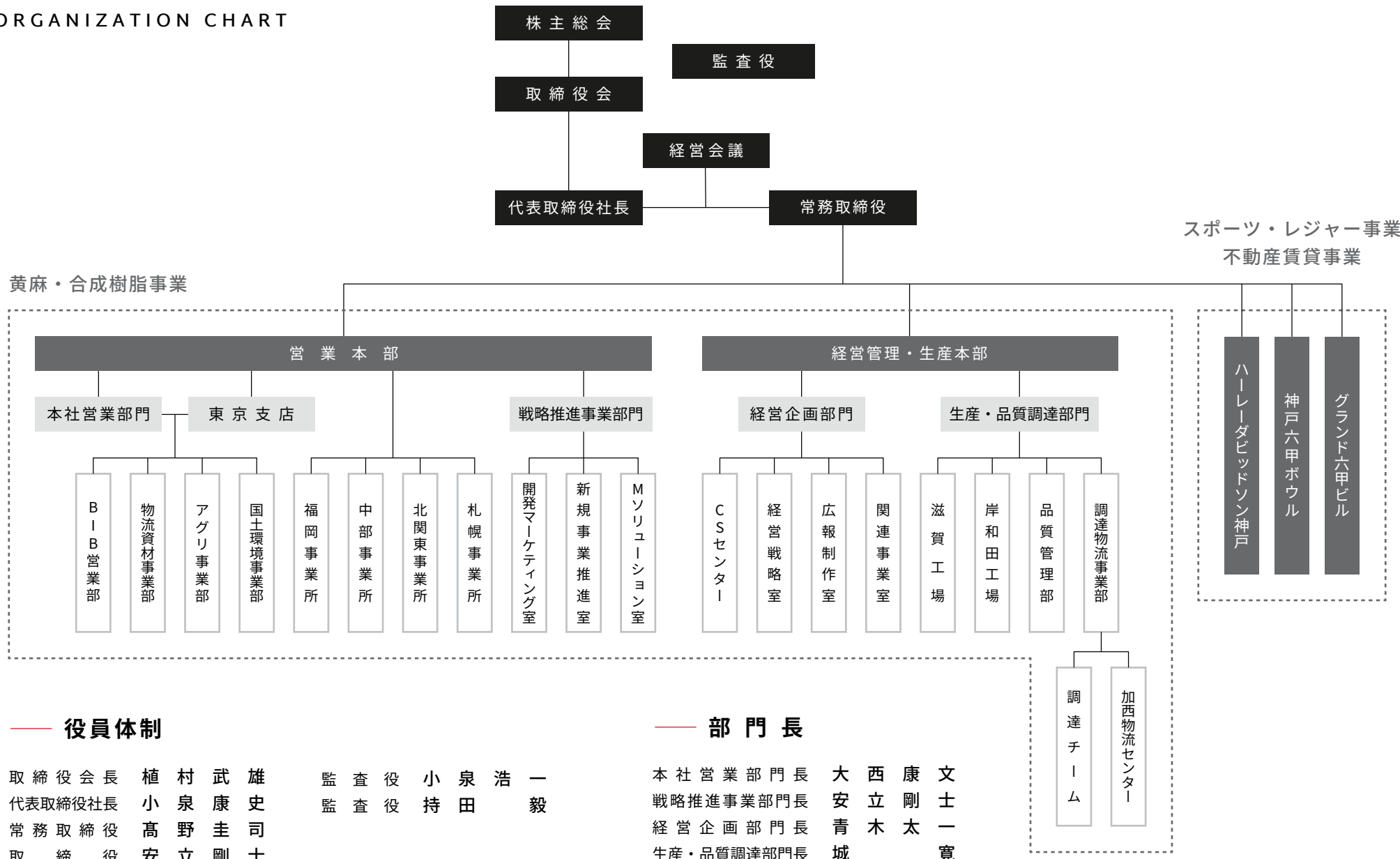


小泉製麻株式会社 組織図

ORGANIZATION CHART

2023年8月30日



役員体制

取締役会長 植村武雄
代表取締役社長 小泉康史
常務取締役 高野圭司
取締役 安立剛士
取締役 村上博昭
取締役 植村浩史

監査役 小泉浩一
監査役 持田毅

部門長

本社営業部門長 大西康文
戦略推進事業部門長 安立剛士
経営企画部門長 青木一寛
生産・品質調達部門長 城 寛