

品名 PP1500d 15×15平織

用途 フレコン(クロスコンテナ)用原反

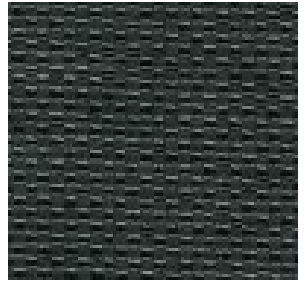
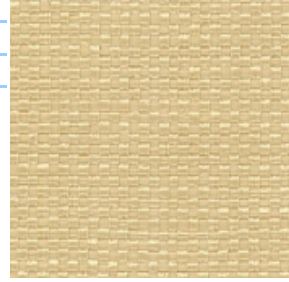
素材 PP 織り方 平織

特長 1t以上充填するクロスコンテナの本体原反として使用され、ラミネートすることにより防水効果を持たせることも出来ます。

色 ベージュ、ブラック

耐候性 サンシャインカーボンアーク法200時間後残存強度50%保持

環境データ 食品衛生法による容器包装の衛生規格に適合



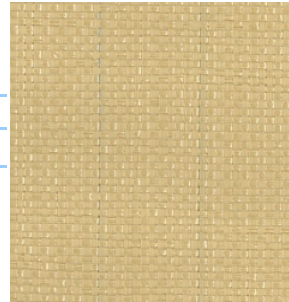
品名 PP1500d 15×15平織(導電性)

特長 1t以上充填するクロスコンテナの本体原反として使用され、導電性に優れ、IEC規格Type C(400V以下、 10^8 以下)に準拠しています。

色 ベージュ、ブラック

耐候性 サンシャインカーボンアーク法200時間後残存強度50%保持

環境データ 食品衛生法による容器包装の衛生規格に適合



品名 PP1500d 15×15カワリ織

用途 通気性フレコン(クロスコンテナ)用原反

素材 PP 織り方 カワリ織

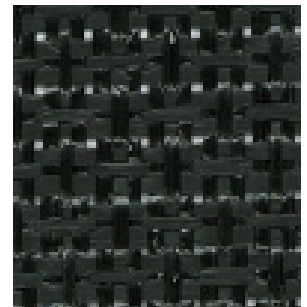
特長 くん蒸、穀物運搬、濾過用クロスコンテナの本体原反として使用され、カワリ織部分の通気性は $22.8\text{cm}^3/\text{cm}^2/\text{sec}$ を有しています。

色 ベージュ、ブラック

耐候性 サンシャインカーボンアーク法200時間後残存強度50%保持

環境データ 食品衛生法による容器包装の衛生規格に適合

くん蒸 輸入穀物等フレキシブルコンテナの植物検疫くん蒸に適合(10神植第1583号)



品名 PP1500d 15×15モシヤ織

用途 通気性フレコン(クロスコンテナ)用原反

素材 PP 織り方 モシヤ織

特長 くん蒸、穀物運搬、濾過用クロスコンテナの本体原反として使用され、通気性は $413\text{cm}^3/\text{cm}^2/\text{sec}$ 以上を有しています。

色 ブラック

耐候性 サンシャインカーボンアーク法200時間後残存強度50%保持

環境データ 食品衛生法による容器包装の衛生規格に適合

くん蒸 輸入穀物等フレキシブルコンテナの植物検疫くん蒸に適合(10神植第1583号)



品名 PP2000d 12×12メッシュ

用途 通気性フレコン(クロスコンテナ)用原反

素材 PP 織り方 平織

特長 くん蒸、穀物運搬、濾過用クロスコンテナの本体原反として使用され、通気性は $413\text{cm}^3/\text{cm}^2/\text{sec}$ 以上を有しています。

色 グリーン

環境データ 食品衛生法による容器包装の衛生規格に適合

くん蒸 輸入穀物等フレキシブルコンテナの植物検疫くん蒸に適合(10神植第1583号)

